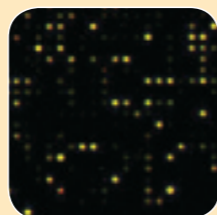
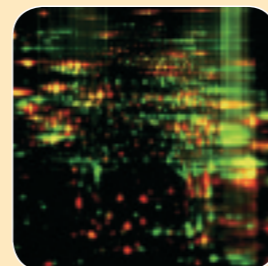


IREIIMS Archive

Events and Activities,
Fact Data, List of Publications...



イベント・行事
Events and Activities FY2005-2009

ファクトデータ
Fact Data FY2005-2009

業績一覧
List of Publications

4 主なイベントと活動

Events and Activities FY2005-2009

2005/6/3

第1回 経営戦略室会議開催

以後国際統合医科学インスティテュート (IREIIMS) 開設準備のため、各種準備会、委員会が開催されました。

First Executive Committee Meeting

Several meetings of the IREIIMS Establishment Preparatory Committee were held leading up to the establishment of the International Research and Educational Institute for Integrated Medical Sciences (IREIIMS).



2005/8/15

第1回 IREIIMSセミナー開催

セミナーは学外・学内、海外・国内より講師を招聘しほぼ毎月開催されています。

First IREIIMS Seminar

Seminars are held almost every month with the participation of TWUMU as well as external lecturers from both within Japan and abroad.



2005/9/30

第1回 外部評価委員会開催

外部評価委員会は毎年2回開催され2009年11月9日に第10回が開催されました。

First External Academic Advisory Board Meeting

External Academic Advisory Board Meetings are held twice every year, and the tenth meeting was held on November 9, 2009.



2005/10/1

国際統合医科学インスティテュート (IREIIMS) 開設

前日、9月30日には開所式を開催し初代所長、高倉公朋学長がご挨拶しました。

Establishment of IREIIMS

On the previous day (September 30), the IREIIMS Opening Ceremony was held, and a speech was delivered by President (TWUMU) Kintomo Takakura the first IREIIMS President.



2005/12/4

第1回 IREIIMS公開シンポジウム

「先端医科学・教育の未来 -なぜ新しい統合医科学が今、必要なのか? -」

文部科学省科学技術・学術政策局長を来賓にお迎えし開催しました。

First IREIIMS Open Symposium

"Future Aspects of Medical Sciences and Education
-Why Do We Need Integrated Medical Sciences? -"

The First IREIIMS Open Symposium was graced by the presence of the Director-General of Science and Technology Policy Bureau of the Ministry of Education, Culture, Sports, Science, and Technology.



2006/3/25

戦略的研究拠点成果発表会(文部科学省主催)で発表「統合医科学って何だろう?」
Super COE Presentation hosted by MEXT

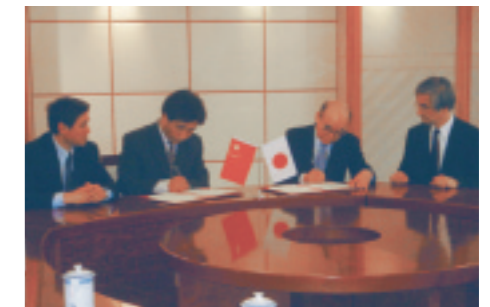
2006/4/7

上海交通大学医学院と協力協定締結

この他に2006年度中に慶應義塾大学、テキサス大学サウスウェスタンメディカルセンターと協力協定を締結し、東京大学医科学研究所と協力を促進するための覚書を調印しました。

Research Collaboration Agreement signed with Shanghai Jiao Tong University School of Medicine

Apart from this, Research Collaboration Agreements were also signed with Keio University, and The University of Texas Southwestern Medical Center, and a Research Collaboration Memorandum was signed with the Institute of Medical Science, The University of Tokyo.



2006/10/28

東京女子医科大学学園祭でIREIIMSの活動を紹介

IREIIMS activities were introduced at the TWUMU Festival



2006 /12/3 - 12/5

第2回 IREIIMS公開シンポジウム

「先端医科学・教育の未来 -統合医科学の挑戦-」

国内外35名の演者を招聘し3日間にわたり開催しました。

Second IREIIMS Open Symposium

"Future Aspects of Medical Sciences and Education
-Challenge of Integrated Medical Sciences"

A three-day event to which 35 speakers from within Japan as well as abroad were invited.



2007/4/1

岩田 誠 学長代行が第2代IREIIMS所長に就任しました。

Acting President (TWUMU) Makoto Iwata was appointed the 2nd IREIIMS President.



2007/9/22

第3回 IREIIMSシンポジウム

「Frontiers in Integrated Medical Science Research」

IREIIMS研究者22名による研究発表と活発な討議がなされました。

Third IREIIMS Symposium on

"Frontiers in Integrated Medical Science Research"

Research papers were presented by 22 IREIIMS research scholars followed by active debate.



2007/10/1

人材育成・CIMI室が完成し第5期チーム制統合医科学人材育成コースが新施設でスタートしました。

Construction of the Cyber Integrated Medical Infrastructure (CIMI) Training Section was completed, and the new facilities were inaugurated with the start of the 5th term of the Team-training Course for Integrated Medical Sciences.



2007/11/1

宮崎俊一学長が第3代IREIIMS所長に就任しました。

President (TWMU) Shunichi Miyazaki was appointed the 3rd IREIIMS President.



2007/11/8-11/11

文部科学省による中間評価が実施されました。

Mid-term Evaluation by MEXT

2008/3/1

上塚芳郎教授が運営担当副所長に就任しました。

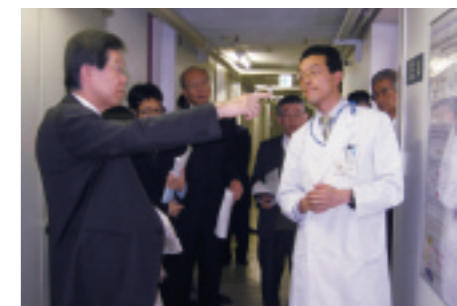
Professor Yoshio Uetsuka was appointed IREIIMS Vice President in charge of management.



2008/11/28

文部科学省坂田東一文科科学審議官が来学IREIIMSを視察されました。

Mr. Toichi Sakata, Deputy Minister of MEXT, visited IREIIMS.



2008/12/15

第40回 インスティテュート運営会議開催

2005年8月15日に第1回会議を開催した本運営会議が第40回を迎えました。

40th IREIIMS Operating Committee Meeting

The first IREIIMS Operating Committee Meeting was held on 15 August 2005.

2009/7/25

健康を守る友の会開催

発足以来春休み、夏休みの時期に開催している同会も9回目の開催となりました。

Meeting of the Health Care Friendship Club

This was the ninth meeting of the Health Care Friendship Club, which has met during the spring and summer breaks each year since its inception.



2009/8/25

第40回 IREIIMSセミナー開催

発足以来継続して開催されているIREIIMSセミナーが第40回を迎えました。

40th IREIIMS Seminar

The IREIIMS Seminar, held regularly since the Institute's establishment, has also come a long way since the first time.



2009/10/28

東京女子医科大学理事会においてIREIIMSを承継する統合医科学研究所を2010年4月に設置することが承認されました。

The TWMU board of directors' meeting approved the establishment of Tokyo Women's Medical University Institute for Integrated Medical Sciences (TIIMS) to take over IREIIMS starting April 2010.

2010/2/8

最終 IREIIMS公開シンポジウム「先端医科学・教育の未来 - 統合医科学の発展 -」開催

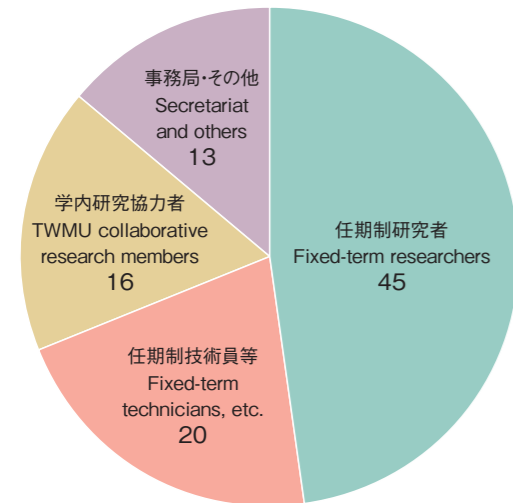
Final IREIIMS Open Symposium

"Future Aspects of Medical Sciences and Education - Development of Integrated Medical Sciences"

1. 数字で見るIREIIMS Numerical Data

<人員 Personnel>

IREIIMS所員 IREIIMS members



IREIIMS所員の内訳

Breakdown of IREIIMS members

	(名 persons)
● 任期制研究者 Fixed-term researchers	45
● 任期制技術員等 Fixed-term technicians, etc.	20
● 学内研究協力者 TWMU collaborative research members	16
● 事務局・その他 Secretariat and others	13
計 Total	94

任期制研究者・技術員等(65名)の特徴

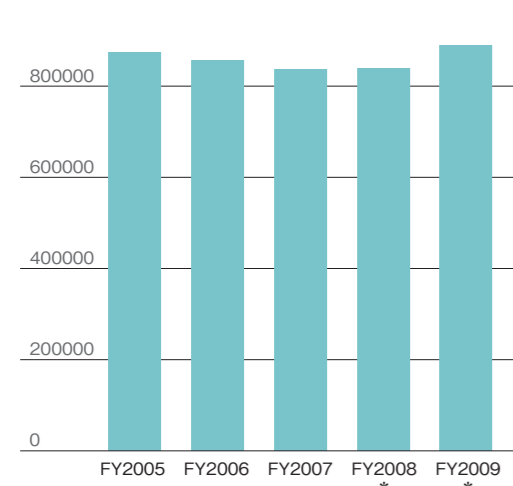
Characteristics of 65 fixed-term researchers/technicians.

	(名 persons)
● 外国人 Foreign nationalities	7(11%)
● 海外研究機関からの参加者 Researchers from overseas research institutions	6(9%)
● 民間企業など学外からの参加者 Researchers/Technicians from private institutions outside TWMU	45(69%)
● 女性研究者・技術員 Female researchers and technicians	26(40%)

2009年12月現在 As of December, 2009

<予算 Budget>

1000000 (単位:1000円/Unit: Thousand Yen)



年度別予算推移 Budget amount

年度 Fiscal Year	予算額 Budget
FY2005	873,462
FY2006	855,756
FY2007	837,782
FY2008 *	839,754
FY2009 *	889,607
合計 Total	4,296,361

* 最終予算額未定 Not finalized
2009年12月現在 As of December, 2009

<研究業績内訳 Breakdown of Research Achievements>

	FY2005	FY2006	FY2007	FY2008	FY2009
原著論文 Articles	2	10	36	57	63
総説 Reviews	10	7	11	11	26
著書 Books	2	8	40	8	4
学会発表 Presentations	12	55	77	114	84

2009年12月現在 As of December, 2009

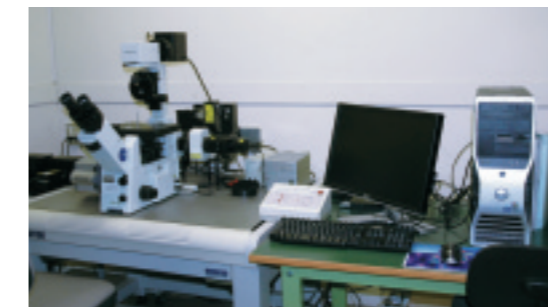
2. 共用機器 Intramural Open Facility

MALDI- TOF/TOF 質量分析装置
MALDI-TOF/TOF Mass Spectrometer



全反射蛍光顕微鏡

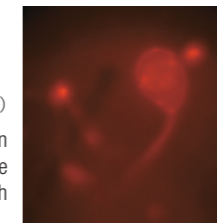
Total Internal Reflection Fluorescence Microscope (TIRFM)



TIRFMによる解析例

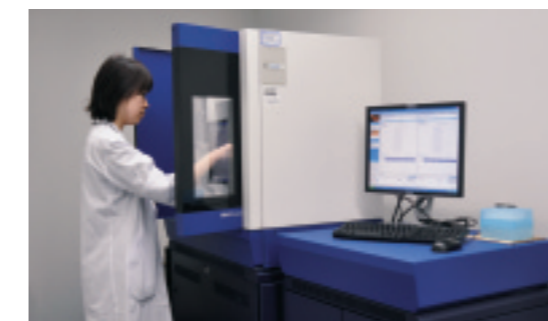
(霜田幸雄・総合研究所)
TIRFM captured image.
(Yukio SHIMODA, Medical Research Institute)

TIRFM enables the selective visualization of the features and events on the plasma membrane in living cells with high axial resolution.



次世代シーケンサー

Next-Generation Sequencing System



3. IREIIMSの出版物 IREIIMS Publications

統合医科学 (104 ページ)
2006年3月 発行
Integrated Medical Science (104 pages)
Published March 2006



統合医科学のすすめ (76 ページ)
2007年3月 発行
Evolution of Integrated Medical Sciences (76 pages)
Published March 2007



ウィリアムズ症候群ガイドブック (188 ページ)
2009年10月30日 発行
Williams syndrome guide book (Japanese language) (188 pages)
Published October 30, 2009



22q11.2 欠失症候群ガイドブック (159 ページ)
2009年10月30日 発行
22q11.2 deletion syndrome guide book (Japanese language) (159 pages)
Published October 30, 2009



第2回IREIIMS 公開シンポジウム論文集 (193 ページ) (英文)
2007年11月 発行
Future Aspects of Medical Sciences and Education "Challenge of Integrated Medical Sciences" (193 pages)
Published November, 2007



4. セミナー List of IREIIMS Seminars

2005年度 FY2005		
第1回 2005年8月15日 August 15, 2005	「生体幹細胞と再生医療:心臓よりの教訓」 Bernardo NADAL-GINARD IREIIMS研究マネージメントCAO、 マウントサイナイ医科大学 教授	"Adult Stem Cells and Regenerative Medicine: Lessons learned from the Heart" Bernardo Nadal-Ginard Research Management CAO, IREIIMS and Professor of Medicine, Mount Sinai School of Medicine, New York City
第2回 2005年10月20日 October 20, 2005	「IREIIMSに期待するもの」 室谷展寛 文部科学省 科学技術振興調整費 室長 「ゲノムから見える疾患の姿」 松本直通 横浜市立大学大学院 医学研究科環境分子医科学部門 教授	"What We Expect from IREIIMS" Nobuhiro Muroya Director, Office for the Special Coordination Funds for Promoting Science and Technology, Ministry of Education, Culture, Sports Science and Technology "Diseases as Viewed from the Genome" Naomichi Matsumoto Professor, Department of Human Genetics, Yokohama City University Graduate School of Medicine
第3回 2005年11月24日 November 24, 2005	「統合医科学と伝統医療」 丁 宗鐵 IREIIMS教授 「動脈硬化と自律神経失調の診断」 三上正俊 青森敬仁会病院内科 「良導絡と自律神経」 越智信之 良導絡研究所 所長	"Integrated Medical Sciences and Traditional Medicine" Jong-Chol Chong Professor of IREIIMS, Tokyo Women's Medical University "Diagnosis of Arteriosclerosis and Autonomic Imbalance" Masatoshi Mikami Aomori Keijin Hospital "Ryoudoraku and Autonomic Nerves" Nobuyuki Ochi Ryoudoraku Research Institute Ltd
第4回 2005年12月5日 December 5, 2005	「心臓発達と疾患成因との関係について」 Deepak SRIVASTAVA カリフォルニア大学サンフランシスコ校 Gladstone心臓血管疾患研究所 所長 教授	"The Relationship between Heart Development and Disease Factors" Deepak Srivastava Professor and Director, Gladstone Institute of Cardiovascular Disease, University of California San Francisco
第5回 2006年1月18日 January 18, 2006	「エンドセリンと内皮不全」 真崎知生 IREIIMS研究マネージメントリーダー・教授、 大阪成蹊大学 学長	"Endothelin and Endothelial Dysfunction" Tomoh Masaki Professor, Research Management Leader, IREIIMS and President, Osaka Seikei University
第6回 2006年2月23日 February 23, 2006	「心筋再生医療の臨床ルーチン化:ユートピア(夢物語)、 それとも未来の現実?」 Bernardo NADAL-GINARD IREIIMS研究マネージメントCAO、 マウントサイナイ医科大学 教授	"Myocardial Regeneration Procedure as Clinical Routine: Utopia or Realistic Future?" Bernardo Nadal-Ginard Research Management CAO, IREIIMS and Professor of Medicine, Mount Sinai School of Medicine, New York City
第7回 2006年3月6日 March 6, 2006	「統合医療の効果判定評価法の確立ー プロテオームからのアプローチ」 吉川敏一 京都府立医科大学 医学部内科学 教授	"Establishing Evaluation Methods for the Effectiveness of Integrated Medicine – as Approached by Proteomic Methods" Toshikazu Yoshikawa Professor, Department of Internal Medicine, Kyoto Prefectural University of Medicine
2006年度 FY2006		
第8回 2006年4月20日 April 20, 2006	「基礎医学、生命科学分野での人材育成について」 上代淑人 東京大学名誉教授、 京都大学医学研究科 先端領域融合医学研究機構 特任教授	"Education in the Medical and Biological Sciences" Yoshito Kajiro Professor, Horizontal Medical Research Organization of Kyoto Univ. Med. Sch.
第9回 2006年5月25日 May 25, 2006	「個と集団における相違 – 構成要素と粗視化 –」 豊川裕之 東京栄養食糧専門学校 校長	"Differences in individual and collective situations – Component analysis and broad perspective" Hiroyuki Toyokawa Headmaster of Tokyo School of Food and Nutrition

第10回 2006年6月15日 June 15, 2006	「ミトコンドリア遺伝子疾患モデル: ミトマウスが語るミトコンドリア・ミステリー」 林 純一 筑波大学生物科学系生物農林学系 教授	"Gene therapy of mitochondrial diseases using mito-mice carrying pathogenic mtDNAs" Jun-ichi Hayashi Professor, Graduate School of Life and Environmental Sciences, Center for Tsukuba Advanced Research Alliance (TARA), University of Tsukuba
第11回 2006年7月20日 July 20, 2006	「コミュニケーションの科学」 東倉洋一 国立情報学研究所 副所長	"Science of Communication" Yoh'ichi Tohkura Associate Director, National Institute of Informatics
第12回 2006年8月24日 August 24, 2006	「ヘモグロビンの構造と機能の相互性」 津島慶三 横浜市立大学 名誉教授 雑誌Vita編集委員長	"Relationship between the structure and function of hemoglobin molecules" Keizo Tsushima Honorary Professor, Yokohama City University and editor of the Journal "Vita"
第13回 2006年9月28日 September 28, 2006	「自然からの贈り物ー史上最大の新薬誕生ー」 遠藤 章 東京農工大学名誉教授 (株)バイオファーム研究所 代表取締役所長	"A Gift from Nature - birth of the largest selling drug in history" Akira Endo Honorary Professor, Tokyo University of Agriculture and Technology and President, Biopharm Research Institute K.K.
第14回 2006年10月19日 October 19, 2006	「組織再生に向けて:組織形成のための 人工的なナノスケフォールド(足場)を用いて」 ホセイン・ホセインカニ (独)物質・材料研究機構 若手国際研究拠点 特別研究員	"Tissue Regeneration through injectable tissue engineered nano-scaffold" Hossein Hosseinkhani ICYS Research Fellow
第15回 2006年11月16日 November 16, 2006	「イノベーションと人材育成」 池上徹彦 独立行政法人産業技術総合研究所 (AIST) 理事	"Innovation and Human Resource Development" Tetsuhiko Ikegami Vice-President of National Institute of Advanced Industrial Science and Technology (AIST)
第16回 2007年1月25日 January 25, 2007	「腎癌抑制遺伝子 Kank によるアクチン重合反応抑制機構」 木山亮一 独立行政法人産業技術総合研究所 (AIST) シグナル分子研究ラボリーダー	"A tumor suppressor gene Kank – Its involvement in the suppression of actin polymerization" Ryoiti Kiyama Chief of Signal Transduction Laboratory, National Institute of Advanced Industrial Science and Technology (AIST)
第17回 2007年3月15日 March 15, 2007	「痛みと可塑性~慢性痛症と学際的アプローチ~」 熊澤孝朗 愛知医科大学医学部 痛み学講座 教授、名古屋大学 名誉教授	"Pain and Plasticity: multidisciplinary approach for chronic pain" Takao Kumazawa Professor, Department of Algesiology, Aichi Medical University School of Medicine
2007年度 FY2007		
第18回 2007年4月19日 April 19, 2007	「心臓発生とクロマチン制御」 竹内 隆 発生形態制御ユニットリーダー 三菱化学生命科学研究所	"Cardiac Development and Chromatin Regulation" Takashi Takeuchi Leader of the Tissue Formation and Reconstruction Research Unit, Mitsubishi Kagaku Institute of Life Sciences
第19回 2007年5月10日 May 10, 2007	「腫瘍抑制遺伝子LSPER1の局在と作用機作について」 須藤 遥 東京女子医科大学 薬理学教室 講師	"Localization and Function of LSPER1, a tumor suppressor gene" Haruka Sudo Senior Assistant Professor, Department of Pharmacology, Tokyo Women's Medical University, School of Medicine
第20回 2007年6月28日 June 28, 2007	「RAF-1遺伝子の機能増強型突然変異は ヌーナン症候群の病因となる」 Abdur MD Razzaque IREIIMS特任研究員	"Germline Gain-of-Function Mutations in the RAF1 gene Cause Noonan Syndrome" Abdur MD Razzaque Researcher of IREIIMS, Tokyo Women's Medical University
第21回 2007年7月19日 July 19, 2007	「心臓血管内視鏡の開発とその展開 – 世界への情報発信 –」 内田康美 循環器学研究振興財団 理事長 日本心臓血管内視鏡学会 名誉理事長	"Development and evolution of cardioangiography, -a technology now employed worldwide-" Yasumi Uchida Chairman, Japan Foundation for Cardiovascular Research and Honorary Chairman, Japanese Association of Cardioangiography

<p>第22回 2007年10月22日 October 22, 2007</p>	<p>「漢方医学における未病概念と現代的意義」 佐藤 弘 東京女子医科大学付属東洋医学研究所 所長</p>	<p>"Concept of "Mibyo" in Kampo Medicine and its present-day significance" Hiroshi Sato Professor and Director, Institute of Oriental Medicine, Tokyo Women's Medical University, School of Medicine</p>
<p>第23回 2007年12月14日 December 14, 2007</p>	<p>「1型糖尿病:T細胞による自己免疫疾患」 金川修身 独立行政法人理化学研究所 横浜研究所 免疫・アレルギー科学総合センター自己免疫制御研究グループ グループディレクター</p>	<p>"Type 1 diabetes: T cell mediated autoimmune disease" Osami Kanagawa Group Director, Laboratory for Autoimmune Regulation, RIKEN Yokohama Institute</p>
<p>第24回 2008年1月24日 January 24, 2008</p>	<p>「健康とミトコンドリア」 田中雅嗣 東京都老人総合研究所 健康長寿ゲノム探索コア 研究チームリーダー 研究部長</p>	<p>"Health and Mitochondria" Masashi Tanaka Leader, Research Team for Longevity and Health, Genomic Research on Aging, Tokyo Metropolitan Institute of Gerontology</p>
<p>第25回 2008年2月21日 February 21, 2008</p>	<p>「細胞のメカノトランスダクション」 曾我部正博 名古屋大学大学院 医学研究科 細胞生物物理学講座 教授、 大学共同利用機関法人 自然科学研究機構 生理学研究所 分子生理研究系細胞内代謝研究部 教授、 JST・SORST戦略的創造研究推進事業発展研究 「細胞力覚」研究総括</p>	<p>"Mechanotransduction and cellular response" Masahiro Sokabe Professor of Cellular Biophysics, Nagoya University Medical School</p>
<p>第26回 2008年3月19日 March 19, 2008</p>	<p>「気功養生」 李 秀玲 北京大学医学部第一病院 脳神経病学 客員教授</p>	<p>"Healing with Ki-kou" Li Xiuling Visiting Professor, Department of Neurology, the First School of Clinical Medicine of Peking University</p>
<p>2008年度 FY2008</p>		
<p>第27回 2008年5月15日 May 15, 2008</p>	<p>「新規転写抑制因子Ripplyの作用機作と形態形成における役割」 高田慎治 自然科学研究機構・基礎生物学研究所 岡崎統合バイオサイエンスセンター 時系列生命現象研究領域 教授</p>	<p>"Novel transcription suppressor "Ripply" :its role in the molecular mechanism of morphogenesis" Shinji Takada Professor of National Institutes of Natural Sciences, National Institute for Basic Biology, Okazaki Institute of Integrative Bioscience, Department of Development, Differentiation and Regeneration</p>
<p>第28回 2008年6月19日 June 19, 2008</p>	<p>「4半世紀を疾患責任遺伝子研究に携わって」 山田正夫 国立成育医療センター研究所 成育遺伝研究部 部長</p>	<p>"Looking back my pursuit of disease causing genes for a quarter century" Masao Yamada Director of Department of National Research Institute for Child Health and Development, Department of Genetics</p>
<p>第29回 2008年7月7日 July 7, 2008</p>	<p>「医と工の融合は可能か」 玉井 信 仙台市病院事業管理者 東北大学名誉教授(医学系研究科眼科・視覚科学分野) 前 東北大学先進医工学研究機構(TUBERO)機構長</p>	<p>"Fusion of Medicine and Engineering; is it possible?" Makoto Tamai Professor, Medical Commissioner, Sendai City Hospital, former Director of Tohoku University Biomedical Engineering Research Organization (TUBERO)</p>
<p>第30回 2008年8月18日 August 18, 2008</p>	<p>「加齢、癌とアーユルベダ(インド伝統医療)」 Renu WADHWA 独立行政法人産業技術総合研究所 (AIST) セルエンジニアリング研究部門 細胞増殖制御研究グループ 研究グループ長</p>	<p>"Cellular aging, a checkpoint to cancer : Molecular and interventional aspects including an Ayurvedic approach" Renu Wadhwa Group Leader, Cell Proliferation Research Group, Research Institute for Cell Engineering, National Institute of Advanced Industrial Science and Technology (AIST)</p>
<p>第31回 2008年9月22日 September 22, 2008</p>	<p>「生体膜の生物物理:病態メカニズムの解明に対する 脂質膜からのアプローチ~結核菌が生き延びる秘密~」 早川枝李 IREIIMS特任助教</p>	<p>"The biophysical study of biological membrane: Fundamental research into a new application of lipid bilayer for human disease. ~A new approach to tuberculosis research~" Eri Hayakawa, Assistant Professor of IREIIMS, Tokyo Women's Medical University</p>

<p>第32回 2008年10月20日 October 20, 2008</p>	<p>「心不全のbiological therapy の現状」 佐藤志樹 IREIIMS特任講師</p>	<p>"Recent advances in biological therapy for heart failure" Motoki Sato Senior Assistant Professor of IREIIMS, Tokyo Women's Medical University</p>
<p>第33回 2008年11月10日 November 10, 2008</p>	<p>「メタボリックシンドロームと骨粗鬆症とのリンク」 太田博明 東京女子医科大学 医学部 産婦人科学教室 主任教授</p>	<p>"Relationship between metabolic syndrome and osteoporosis" Hiroaki Ohta Professor and Chairman, Department of Obstetrics and Gynecology, Tokyo Women's Medical University, School of Medicine</p>
<p>第34回 2009年1月19日 January 19, 2009</p>	<p>「ゲノム解析と次世代シーケンサーによる新たなプロジェクト」 平野 隆 独立行政法人産業技術総合研究所 (AIST) セルエンジニアリング研究部門 主幹研究員</p>	<p>"A new project by the genomic analysis and the next-generation sequencing system" Takashi Hirano Principal Research Scientist, Research Institute for Cell Engineering, National Institute of Advanced Industrial Science and Technology (AIST)</p>
<p>第35回 2009年3月16日 March 16, 2009</p>	<p>「研究生活40年とその後の歩み」 橋本葉子 IREIIMS特任教授、東京女子医科大学 名誉教授</p>	<p>"My 40 years of days as a researcher and the days beyond" Yoko Hashimoto Professor, IREIIMS</p>

2009年度 FY2009

<p>第36回 2009年4月20日 April 20, 2009</p>	<p>「俯瞰的研究プログラムの設計と運営について」 堀井秀之 東京大学大学院工学系研究科 社会基盤工学専攻 教授 副研究科長</p>	<p>"Bird's eye view approach for multidisciplinary research project" Hideyuki Horii Vice Dean, Professor, Department of Civil Engineering, Faculty of Engineering, University of Tokyo</p>
<p>第37回 2009年5月18日 May 18, 2009</p>	<p>「食品の健康表示制度の国際比較: 有効性と安全性の科学的根拠」 清水俊雄 名古屋文理大学 健康生活学部 教授</p>	<p>"International Comparison of Health Claim on Foods: -Scientific evidence for the effectiveness and safety-" Toshio Shimizu Professor, Faculty of Health and Human Life, Nagoya Bunri University</p>
<p>第38回 2009年5月28日 May 28, 2009</p>	<p>「How pre-metastatic soil is prepared」 丸 義朗 東京女子医科大学 医学部 薬理学講座 主任教授</p>	<p>"How pre-metastatic soil is prepared" Yoshiro Maru Professor and Chairman, Department of Pharmacology, Tokyo Women's Medical University, School of Medicine</p>
<p>第39回 2009年6月22日 June 22, 2009</p>	<p>「癌と老化は両刃の剣」 山田 修 IREIIMS特任准教授</p>	<p>"Cancer and Aging - a Double-edged Sword" Osamu Yamada Associate Professor of IREIIMS, Tokyo Women's Medical University</p>
<p>第40回 2009年8月28日 August 28, 2009</p>	<p>「リンパ循環系へのアプローチ:形態学の立場から」 江崎太一 東京女子医科大学 医学部 解剖学・発生生物学講座 主任教授</p>	<p>"Approaches to lymphatic circulating system: From the viewpoint of morphology" Taichi Ezaki Professor and Chairman, Department of Anatomy and Developmental Biology, Tokyo Women's Medical University, School of Medicine</p>
<p>第41回 2009年10月26日 October 26, 2009</p>	<p>「食と免疫」 南野昌信 (株)ヤクルト本社 中央研究所 基礎研究一部 部長</p>	<p>"Foods and Immunity" Masanobu Nanno Senior Researcher, Basic Research Department I, Yakult Central Institute for Microbiological Research, Yakult Honsha Co.,Ltd.</p>
<p>第42回 2009年11月27日 November 27, 2009</p>	<p>「ヒトを研究するためのバイオバンクの現在- 国内と海外の現状」 増井 徹 独立行政法人医薬基盤研究所 生物資源研究部 部長</p>	<p>"BioBank for human research - Current status in Japan and Overseas" Toru Masui, Chief, Division of Bioresources Research, National Institute of Biomedical Innovation</p>

5. 委員会開催日 Past Schedule of IREIIMS Committees

<経営戦略室会議 Executive Committee>

FY2005		FY2006		FY2007		FY2008		FY2009	
第1回	2005・6・3	第10回	2006・6・14	第18回	2007・4・12	第28回	2008・4・9	第42回	2009・4・23
第2回	8・1	第11回	6・14	第19回	5・24	第29回	5・16	第43回	5・14
第3回	8・14	第12回	6・15	第20回	5・24	第30回	5・30	第44回	5・25
第4回	8・15	第13回	6・16	第21回	6・25	第31回	5・30	第45回	6・18
第5回	8・15	第14回	6・16	第22回	8・3	第32回	6・9	第46回	7・16
第6回	9・30	第15回	12・2	第23回	8・15	第33回	7・10	第47回	9・10
第7回	12・5	第16回	2007・2・26	第24回	9・22	第34回	9・18	第48回	10・8
第8回	2006・2・24	第17回	2・26	第25回	10・15	第35回	10・22	第49回	11・5
第9回	2・24			第26回	2008・1・9	第36回	11・13	第50回	12・17
				第27回	2・21	第37回	11・17		
						第38回	12・17		
						第39回	2009・1・29		
						第40回	2・19		
						第41回	3・19		

<外部評価委員会 External Academic Advisory Board>

FY2005		FY2006		FY2007		FY2008		FY2009	
第1回	2005・9・30	第3回	2006・6・16	第5回	2007・5・24	第7回	2008・5・30	第9回	2009・5・25
第2回	12・4	第4回	12・2	第6回	10・15	第8回	11・17	第10回	11・9

<医科学倫理委員会 Ethics Committee for Medical Sciences>

FY2005		FY2006		FY2007		FY2008		FY2009	
第1回	2005・7・29	第2回	2006・6・29	第3回	2007・4・9	第4回	2008・9・16	第5回	2009・6・23
								第6回	9・15

<選定評価委員会 Appointments and Evaluation Board>

FY2005		FY2006		FY2007		FY2008		FY2009	
第1回	2005・8・1	第7回	2006・6・14	第13回	2007・4・9	第20回	2008・4・9	第31回	2009・4・23
第2回	8・14	第8回	6・15	第14回	5・24	第21回	5・16	第32回	5・14
第3回	8・14	第9回	12・2	第15回	8・27	第22回	5・30	第33回	6・18
第4回	8・17	第10回	12・13	第16回	10・22	第23回	7・10	第34回	7・16
第5回	12・5	第11回	2007・1・24	第17回	11・26	第24回	9・18	第35回	10・8
第6回	2006・2・24	第12回	2・26	第18回	12・25	第25回	10・22	第36回	11・5
				第19回	2008・2・21	第26回	11・13	第37回	12・17
						第27回	12・17		
						第28回	2009・1・29		
						第29回	2・19		
						第30回	3・19		

6. 委員会名簿 List of Committee Members

経営戦略室 Executive Committee		
宮崎俊一 Shunichi MIYAZAKI	IREIIMS統括責任者・所長、 東京女子医科大学・理事・学長	President, IREIIMS and Director & President, Tokyo Women's Medical University
大澤真木子 Makiko OSAWA	東京女子医科大学・理事・医学部長、 小児科学・主任教授	Director, Dean, School of Medicine, Professor and Chairman, Dept. of Pediatrics, Tokyo Women's Medical University
上塚芳郎 Yoshio UETSUKA	IREIIMS副所長・教授、 東京女子医科大学・医療・病院管理学・教授	Vice President, Professor, IREIIMS, Professor, Dept. of Medical and Hospital Administration, Tokyo Women's Medical University
真崎知生 Tomoh MASAKI	IREIIMS副所長・教授・ 研究マネージメントリーダー	Vice President, Professor, Research Management Leader, IREIIMS
三谷昌平 Shohei MITANI	IREIIMS教授、 東京女子医科大学・第二生理学・主任教授	Professor, IREIIMS, Professor and Chairman, Dept. of Physiology II, Tokyo Women's Medical University
佐藤征夫 Yukio SATO	IREIIMS事務局長・教授	Professor and Director General, IREIIMS
松岡瑠美子 Rumiko MATSUOKA	IREIIMS事務局長・教授	Professor and Head Administrator, IREIIMS
Bernardo NADAL-GINARD	IREIIMS研究マネージメントCAO、マウントサイナイ 医科大学・教授、Coretherapix社(スペイン)・科学 ディレクター兼共同創設者	Research Management Chief Academic Officer (CAO), IREIIMS, Professor of Medicine, Mount Sinai School of Medicine, New York City, Scientific Director and co-Founder of Coretherapix, Spain
青沼丈二 Joji AONUMA	IREIIMS教授 組織マネージメントリーダー	Professor and Organization Management Leader, IREIIMS
高垣洋太郎 Yohitaroh TAKAGAKI	IREIIMS教授・ インスティテュート運営会議議長	Professor, IREIIMS, Chairman, IREIIMS Operating Committee
平井百樹 Momoki HIRAI	IREIIMS教授	Professor, IREIIMS
古川 徹 Toru FURUKAWA	IREIIMS教授	Professor, IREIIMS
山本俊至 Toshiyuki YAMAMOTO	IREIIMS准教授	Associate Professor, IREIIMS
外部評価委員会 External Academic Advisory Board		
委員長 Chairman		
永井良三 Ryozo NAGAI	東京大学大学院・医学系研究科・ 内科学専攻循環器内科・教授	Professor and Chairman, Dept. of Cardiovascular Medicine, University of Tokyo, Graduate School of Medicine
委員 Members		
逢坂哲彌 Tetsuya OSAKA	早稲田大学・先端科学・健康医療融合研究機構・事 務局長、理工学術院・教授	Director, Executive Office, Consolidated Research Institute for Advanced Science and Medical Care, Professor, Faculty of Science and Engineering, Waseda University
東倉洋一 Yoh'ichi TOHKURA	国立情報学研究所・副所長	Deputy Director General, National Institute of Informatics
長尾 真 Makoto NAGAO	国立国会図書館・館長	Librarian, National Diet Library
西沢邦浩 Kunihiro NISHIZAWA	株式会社日経B P社・日経ヘルス ブルミエ・編集長	Editor-in-Chief, Nikkei Health Premie, Nikkei Business Publications, Inc.
畚野信義 Nobuyoshi FUGONO	奈良先端科学技術大学院大学・理事	Executive Director, Nara Institute of Science and Technology
吉川敏一 Toshikazu YOSHIKAWA	京都府立医科大学大学院・ 医学研究科・教授	Professor, Kyoto Prefectural University of Medicine, Graduate School of Medical Science
医科学倫理委員会 Ethics Committee for Medical Sciences		
委員長 Chairman		
齋藤加代子 Kayoko SAITO	東京女子医科大学・ 遺伝子医療センター・所長・教授	Professor and Director, Institute of Medical Genetics, Tokyo Women's Medical University
副委員長 Vice Chairman		
川上順子 Yoriko KAWAKAMI	東京女子医科大学・第一生理学・主任教授	Professor and Chairman, Dept. of Physiology I, Tokyo Women's Medical University
委員 Members		
宮崎俊一 Shunichi MIYAZAKI	IREIIMS統括責任者・所長、 東京女子医科大学・理事・学長	President, IREIIMS and Director & President, Tokyo Women's Medical University
上塚芳郎 Yoshio UETSUKA	IREIIMS副所長・教授、 東京女子医科大学・医療・病院管理学・教授	Vice President, Professor, IREIIMS, Professor, Dept. of Medical and Hospital Administration, Tokyo Women's Medical University

真崎知生 Tomoh MASAKI	IREIMS副所長・教授・ 研究マネージメントリーダー	Vice President, Professor, Research Management Leader, IREIMS
鎌谷直之 Naoyuki KAMATANI	独立行政法人理化学研究所・ ゲノム医科学研究センター・副センター長	Deputy Director, Center for Genomic Medicine, RIKEN
渡辺俊介 Shunsuke WATANABE	東京女子医科大学・客員教授	Visiting Professor, Tokyo Women's Medical University
神田尚俊 Naotoshi KANDA	東京農工大学・共生科学技術研究院・ 動物生命科学部門・教授	Professor, Division of Animal Life Science, Institute of Symbiotic Science, Tokyo University of Agriculture and Technology
土田友章 Tomoaki TSUCHIDA	早稲田大学・人間科学学術院・教授	Professor, Faculty of Human Sciences, Waseda University
二宮 忠 Tadashi NINOMIYA	つばさ法律事務所・弁護士	Attorney-at-Law, Tsubasa Law Office

選定評価委員会 Appointments and Evaluation Board

委員長 Chairman		
宮崎俊一 Shunichi MIYAZAKI	IREIMS統括責任者・所長、 東京女子医科大学・理事・学長	President, IREIMS and Director & President, Tokyo Women's Medical University
委員 Members		
大澤真木子 Makiko OSAWA	東京女子医科大学・理事・医学部長、 小児科学・主任教授	Director, Dean, School of Medicine, Professor and Chairman, Dept. of Pediatrics, Tokyo Women's Medical University
上塚芳郎 Yoshio UETSUKA	IREIMS副所長・教授、 東京女子医科大学・医療・病院管理学・教授	Vice President, Professor, IREIMS, Professor, Dept. of Medical and Hospital Administration, Tokyo Women's Medical University
真崎知生 Tomoh MASAKI	IREIMS副所長・教授・ 研究マネージメントリーダー	Vice President, Professor, Research Management Leader, IREIMS
三谷昌平 Shohei MITANI	IREIMS教授、 東京女子医科大学・第二生理学・主任教授	Professor, IREIMS, Professor and Chairman, Dept. of Physiology II, Tokyo Women's Medical University
佐藤征夫 Yukio SATO	IREIMS事務局長・教授	Professor and Director General, IREIMS
松岡瑠美子 Rumiko MATSUOKA	IREIMS事務局長・教授	Professor and Head Administrator, IREIMS

Bernardo NADAL-GINARD	IREIMS研究マネージメントCAO、マウントサイナイ 医科大学・教授、Coretherapix社(スペイン)・科学 ディレクター兼共同創設者	Research Management Chief Academic Officer (CAO), IREIMS, Professor of Medicine, Mount Sinai School of Medicine, New York City, Scientific Director and co-Founder of Coretherapix, Spain
青沼丈二 Joji AONUMA	IREIMS教授 組織マネージメントリーダー	Professor and Organization Management Leader, IREIMS
高垣洋太郎 Yohtaroh TAKAGAKI	IREIMS教授・ インスティテュート運営会議議長	Professor, IREIMS, Chairman, IREIMS Operating Committee
田中建志 Takeshi TANAKA	IREIMS教授	Professor, IREIMS
平井百樹 Momoki HIRAI	IREIMS教授	Professor, IREIMS
古川 徹 Toru FURUKAWA	IREIMS教授	Professor, IREIMS
西澤 勉 Tsutomu NISHIZAWA	IREIMS教授	Professor, IREIMS
山本俊至 Toshiyuki YAMAMOTO	IREIMS准教授	Associate Professor, IREIMS

インスティテュート運営会議 IREIMS Operating Committee

統括責任者・所長 President		
宮崎俊一 Shunichi MIYAZAKI	IREIMS統括責任者・所長、 東京女子医科大学・理事・学長	President, IREIMS and Director & President, Tokyo Women's Medical University
議長 Chairman		
高垣洋太郎 Yohtaroh TAKAGAKI	IREIMS教授	Professor, IREIMS
委員 Members		
青沼丈二 Joji AONUMA	IREIMS教授 組織マネージメントリーダー	Professor and Organization Management Leader, IREIMS
浅川修一 Shuichi ASAKAWA	東京大学大学院・農学生命科学研究科・ 水圏生物科学専攻・水圏生物学研究室・教授	Professor, Laboratory of Aquatic Molecular Biology and Biotechnology, Dept. of Aquatic Bioscience, Graduate School of Agricultural and Life Sciences, The University of Tokyo

石川和男 Kazuo ISHIKAWA	IREIMS教授 組織マネージメントサブリーダー	Professor and Organization Management Subleader, IREIMS
伊関 洋 Hiroshi ISEKI	IREIMS教授、東京女子医科大学・先端生命医科学 研究所、脳神経外科・教授	Professor, IREIMS, Professor, Institute of Advanced Biomedical Engineering and Science and Dept. of Neurosurgery, Tokyo Women's Medical University
上塚芳郎 Yoshio UETSUKA	IREIMS副所長・教授、 東京女子医科大学・医療・病院管理学・教授	Vice President, Professor, IREIMS, Professor, Dept. of Medical and Hospital Administration, Tokyo Women's Medical University
Eric.N.OLSON	テキサス大学サウスウエスタンメディカルセン ター・分子生物学教室・教授	Professor and Chairman, Dept. of Molecular Biology, The University of Texas Southwestern Medical Center at Dallas
大澤真木子 Makiko OSAWA	東京女子医科大学・理事・医学部長、 小児科学・主任教授	Director, Dean, School of Medicine, Professor and Chairman, Dept. of Pediatrics, Tokyo Women's Medical University
川口奈奈子 Nanako KAWAGUCHI	IREIMS講師	Senior Assistant Professor, IREIMS
吉良有二 Yuji KIRA	IREIMS教授、 公立昭和病院・循環器科・臨床研修部長	Professor, IREIMS, Dept. of Cardiology, Showa General Hospital
佐藤志樹 Motoki SATO	IREIMS講師、 東京女子医科大学・心臓血管外科・助教	Senior Assistant Professor, IREIMS, Assistant Professor, Dept. of Cardiovascular Surgery, Tokyo Women's Medical University
佐藤征夫 Yukio SATO	IREIMS事務局長・教授	Professor and Director General, IREIMS
Deepak SRIVASTAVA	カリフォルニア大学・ サンフランシスコ校・Gladstone心臓血管疾患研究 所所長・教授	Professor and Director, Gladstone Institute of Cardiovascular Disease, University of California, San Francisco
高倉公朋 Kintomo TAKAKAJURA	東京女子医科大学・名誉教授、 先端生命医科学研究所・顧問	Professor Emeritus, Tokyo Women's Medical University, Advisor, Institute of Advanced Biomedical Engineering and Science, Tokyo Women's Medical University
高山幹子 Mikiko TAKAYAMA	IREIMS教授、 東京女子医科大学・名誉教授	Professor, IREIMS, Professor Emeritus, Tokyo Women's Medical University
田中建志 Takeshi TANAKA	IREIMS教授	Professor, IREIMS
丁 之徳 Zhide DING	上海交通大学医学院・ 科学技術発展部・副部长	Director, Dept. of Key Discipline & Scientific Infrastructure Construction, Shanghai Jiao Tong University School of Medicine
丁 宗鐵 Jong-Chol CYONG	IREIMS教授、日本薬科大学・教授	Professor, IREIMS, Professor, Nihon Pharmaceutical University
Bernardo NADAL-GINARD	IREIMS研究マネージメントCAO、マウントサイナイ 医科大学・教授、Coretherapix社(スペイン)・科学 ディレクター兼共同創設者	Research Management Chief Academic Officer (CAO), IREIMS, Professor of Medicine, Mount Sinai School of Medicine, New York City, Scientific Director and co-Founder of Coretherapix, Spain
萩田紀博 Norihito HAGITA	IREIMS教授	Professor, IREIMS
橋本葉子 Yoko HASHIMOTO	IREIMS教授、東京女子医科大学・名誉教授	Professor, IREIMS, Professor Emeritus, Tokyo Women's Medical University
平井百樹 Momoki HIRAI	IREIMS教授	Professor, IREIMS
古川 徹 Toru FURUKAWA	IREIMS教授	Professor, IREIMS
真崎知生 Tomoh MASAKI	IREIMS副所長・教授・ 研究マネージメントリーダー	Vice President, Professor, Research Management Leader, IREIMS
松岡瑠美子 Rumiko MATSUOKA	IREIMS事務局長・教授	Professor and Head Administrator, IREIMS
三谷昌平 Shohei MITANI	IREIMS教授、 東京女子医科大学・第二生理学・主任教授	Professor, IREIMS, Professor and Chairman, Dept. of Physiology II, Tokyo Women's Medical University
山岸敬幸 Hiroyuki YAMAGISHI	慶應義塾大学・医学部小児科学教室・講師	Assistant Professor, Dept. of Pediatrics, Keio University School of Medicine
山田 修 Osamu YAMADA	IREIMS准教授、東京女子医科大学・総合研究所、 血液内科・准教授	Associate Professor, IREIMS, Associate Professor, Medical Research Institute and Dept. of Hematology, Tokyo Women's Medical University
山本 雅 Tadashi YAMAMOTO	東京大学医科学研究所・ 癌・細胞増殖部門・部門長・教授	Professor and Chair, Dept. of Cancer Biology, The Institute of Medical Science, The University of Tokyo
山本俊至 Toshiyuki YAMAMOTO	IREIMS准教授	Associate Professor, IREIMS
横山昌幸 Masayuki YOKOYAMA	東京慈恵会医科大学・総合医科学研究センター・ 医用エンジニアリング研究室・准教授	Associate Professor, Medical Engineering Laboratory, Research Center for Medical Science, Jikei University School of Medicine