

第6回 彌生記念

がん哲学外来カフェ

開催のご案内

がん哲学外来カフェは、
お茶を飲みながらリラックスした雰囲気
病気の不安や悩みを共有しお互いが寄り添い対話する場です

<目 時> 平成30年2月21日(水) 午後2時～午後4時

<場 所> がんサロンすまいる(総合外来センター1階からだ情報館内)

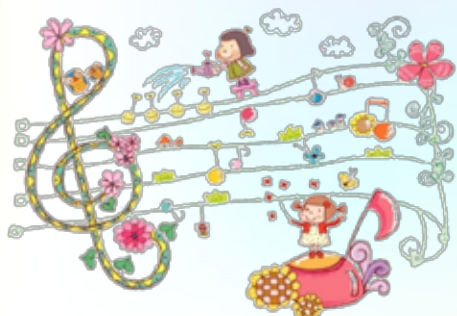
<対 象> がんと診断されている方やそのご家族

<参加費> 無料

<募集人数> 15名程度

<申込方法> お電話もしくはメール

<スタッフ> 当院医師・看護師・薬剤師・ボランティア



参加者の声

- ・楽しかった 今後も参加したいです
- ・自分の気持ちを話すことがつらさへの治療!
- ・心の交流や生命の連携感を強めるチャンスです

【お申し込み・お問い合わせ】

東京女子医科大学病院 がんセンター

TEL: 03 3353-8112(内線39211・29925)

メールアドレス: office.af@twmu.ac.jp



主催: 東京女子医科大学病院がんセンター
後援: 一般社団法人がん哲学外来