

塾生・本科生の募集

「塾生」と「本科生」の対象

- ①学内に在籍する女性医師(卒業大学は問わず、本学卒業以外の方も対象です)
- ②学外に在籍する女性医師(本学卒業生)
- ③本学医学部6年生

「塾生」とは

メールアドレスを彌生塾に登録した方です。彌生塾から個別指導などは行わず、イベント開催などの情報発信のみを行います。

「本科生」とは

塾生の中でさらに個別指導などを希望される方です。業績や教育歴などを彌生塾にご提出いただき、今後のキャリア形成について個別指導を行います。なお、本科生には彌生塾の委員会活動への参加をお願いします。

彌生塾への登録方法

彌生塾ホームページより、申し込みフォームをお送り下さい。その際に、「塾生」と「本科生」のどちらかに登録するかお選び下さい。なお、登録内容(塾生/本科生)はいつでも変更が可能です。

本学現状教員数内訳(専任教員数)

(医学部)(医学研究科含む)

(平成28年5月1日現在 単位:人)

年度	教授		准教授		講師		助教		計	
	男	女	男	女	男	女	男	女	男	女
平成26年度	92	16	84	25	104	56	585	419	865	516
	(61)	(9)	(43)	(16)	(60)	(20)	(62)	(33)	(226)	(78)
計	108		109		160		1,004		1,381	
	(70)		(59)		(80)		(95)		(304)	
平成27年度	89	16	84	26	108	52	584	418	865	512
	(57)	(8)	(39)	(18)	(63)	(19)	(61)	(32)	(235)	(77)
計	105		110		160		1,002		1,377	
	(65)		(57)		(82)		(93)		(297)	
平成28年度	91	16	86	29	118	51	599	417	894	513
	(53)	(10)	(39)	(16)	(55)	(14)	(48)	(21)	(195)	(61)
計	107		115		169		1,016		1,407	
	(63)		(55)		(59)		(69)		(256)	

※()は大学院担当者

■塾生、本科生希望者の内訳

	塾生	本科生	合計
臨床教授	2	0	2
准教授	12	9	21
特任准教授	0	1	1
講師	23	15	38
准講師	14	3	17
助教	29	6	35
特任助教	2	0	2
練生(助待)	0	0	0
医療練士研修生	6	1	7
臨床研修医	7	0	7
非常勤講師	28	0	28
臨床修練生	0	0	0
その他	1	1	2
医学部6年生	51	0	51
合計	175	36	211

2016年12月1日現在

寄付のお願い



女性医療人キャリア形成センター長

肥塚 直美

彌生塾の上部組織である女性医療人キャリア形成センターでは、以下の通り寄付の募集を行います。皆さま方の任意のご支援とご協力を賜りますようお願い申し上げます。

募金名称	女性医療人キャリア形成センター基金
募金目的	女性医療人の勤務継続支援および医療人としてのキャリア形成とリーダーシップ育成を行うための経費
募金目標額	3億円
募金対象	法人:1口の金額は特に定めておりません 個人:1口2万円 (多数のご支援をいただけますと幸いです)

申込方法

寄付申込書に必要事項をご記入の上、本学女性医療人キャリア形成センター宛てにご郵送ください。

振込方法

下記の専用口座までお振込みください。

三菱東京UFJ銀行 きよなみ支店
普通預金口座番号 1128100
口座名 学校法人東京女子医科大学
理事長 吉岡俊正

女性医療人キャリア形成センター



彌生塾

お問い合わせ先

東京女子医科大学 女性医療人キャリア形成センター
TEL 03-3353-8112 内線 41382



東京女子医科大学



東京女子医科大学
理事長・学長
吉岡 俊正

東京女子医科大学は1900年に東京女子医学専門学校として開校以来、社会に貢献する良医を養成してきました。創立者吉岡彌生が女性の社会的地位の向上を目指して女性のための医学校を作ったように、現代の東京女子医科大学は良い社会を作るための信念を持つ女性リーダーを育成したいと考えています。

彌生塾は、彌生先生の精神を受け継ぎ、社会のリーダーとしてより良い社会を作るために活動することを目指す女性医療人のための塾です。

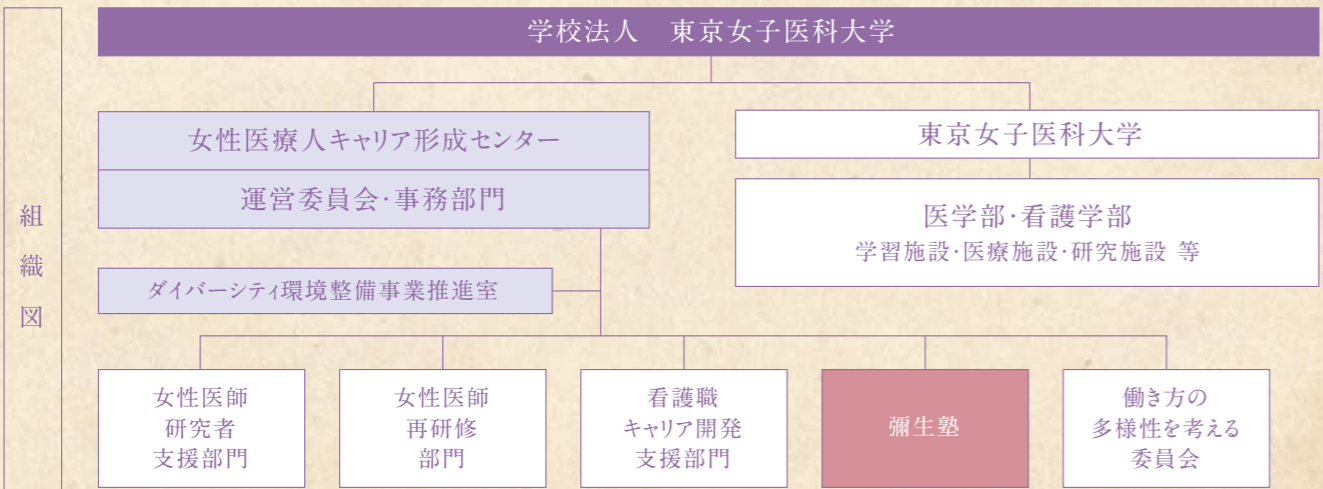
リーダーとなるには何が必要か、どのように自分の目指す道を見出すのか、どのように行動すべきかを、教員、先輩達と共に考え、実践に移していきます。彌生塾から、本学の教授をはじめとする教育者、今後の医療を切り開く優れた研究者、社会に働きかけ社会をより良い方向に導く指導者が輩出されることを願っています。



東京女子医科大学
女性医療人キャリア形成センター
彌生塾 塾長
内田 啓子

彌生塾が女性医療人キャリア形成センター(旧:男女共同参画推進局)に創設されて約1年半が経過しました。彌生塾はいまでもなく本学創立者である吉岡彌生先生のお名前を頂戴した組織です。彌生先生は「医師という職業は女性に向いており、女性が経済的自立をするために女性医師を育てる組織が必要」というお考えのもと本学医学部を創立されました。そのたぐいまれなリーダーシップには尊敬を通りこし畏敬の念すら覚えます。現在日本の女性の社会的地位は、本学創立時より向上し、本学以外の医学部にも多くの女子医学生が学ぶようになりました。

ところが世界から見れば、日本の女性活躍指数はかなり低く、その原因の1つは指導的立場に女性が少ないことで、本学の医学部教授会の男女比はまさにその縮図ではないかと感じます。女性医師の育成を建学の精神としている本学の次なる使命は、指導的立場にたつ女性医師を育て、社会に貢献することではないかと考えます。本塾は、キャリアアップを望みやる気のある優秀な女性医師を育て支援していく目的で設置されました。もちろん個々の精進は言うまでもありませんし、専門性だけに偏るのではなく社会の常識をも身につけていくことが大変重要です。その一方で個々の努力ではどうにもならないことも、組織で対応していくことでよりよい方向に向かうのではと考えます。彌生塾にはすでに175名の女性医師が塾生として登録し、うち38名が本科生です。1人でも多く、キャリアアップできるように組織としての努力を続けてまいります。皆様のご理解と御支援をどうぞよろしくお願い申し上げます。



※平成29年1月「男女共同参画推進局」は「女性医療人キャリア形成センター」に名称変更いたしました。

彌生塾キックオフの会



女性医療人キャリア形成センター
副センター長
齋藤 加代子

平成28年5月23日、吉岡彌生記念講演会の当日、彌生塾キックオフ会を開催しました。吉岡彌生先生のご命日に毎年開催されている講演会の日こそが開催日にふさわしいと考え日程を選定しました。

女性医療人キャリア形成センター副センター長で副学長に就任された齋藤加代子教授による司会進行のもと、吉岡俊正理事長・学長のご挨拶をいただいたのち、女性医療人キャリア形成センター長の肥塚直美理事から、彌生塾発足の経緯説明と最後に後輩たちには「一步前へ」と励ましの言葉をいただきました。彌生塾内田塾長から、活動内容、塾生の考え方、今後の予定、理事会へのお願い事項について説明があり、最後に、一般社団法人至誠会会長かつ本学副理事長である岩本絹子先生から、大学のおかれた状況、それをとりまく社会情勢、彌生塾から医学の世界にとどまらず広く政治や経済の分野でも活躍する女性を輩出するようにと、創立者である吉岡彌生先生のお言葉を引用し激励をいただきました。

彌生塾講演会



東京女子大学
学長
小野 祥子

平成28年11月12日、東京女子大学の小野祥子学長をお招きし、第1回彌生塾講演会を開催しました。小野祥子学長は、本学の大学再生計画の外部評価委員でもあり、女子医大のいいところも悪いところもすべてご存じのうえで、「女性のリーダーシップが世界を変える」というタイトルでご講演いただきました。前半は本学と東京女子大学の設立の経緯や建学の精神を比較しながら、女子教育を特化して行う女子大学の必要性を再認識させられる内容でした。後半は、ご自身のキャリア形成の過程とその時々のエピソードも交えながら、本学の創立者である吉岡彌生先生のキャリアを題材に、「自分の専門職について探求することは当然のことであり、女性がリーダーになるためには、幅広い教養をも身につけることが必要である」とお話しされました。

講演のあと、あらかじめ申し出のあった塾生10名で小野先生を囲んで、さらに討論を1時間ほど行い、有意義な時間を過ごすことができました。

キャリアカウンセリング

彌生塾では、学内女性医師、及び本学卒業生を対象に、無料でキャリアカウンセリングを行っています。学内イントラネット、またはメールでお申し込みいただけます。

事務局からはメールで返信いたしますので、パソコンからのメールを受信できるように設定をご確認ください。なお、1週間経過しても返信がない場合は、送受信エラーの可能性もございますので、恐れ入りますが事務局までお問い合わせください。

【学内イントラネット】(学内の教職員専用です)
http://houjin.int.twmu.ac.jp/intra/danjo_kyodo/yayoijuku.html

【メールでの申し込み】
yjuku.career-soudan.bm@twmu.ac.jp

氏名、ふりがな、所属、職制、年齢、連絡先メールアドレス(「@twmu.ac.jp」からメールを受信できるように設定をご確認ください)、連絡先電話番号(日中連絡可能な番号)、具体的な相談内容をご入力ください。ご不明な点がございましたら、彌生塾事務局までお問い合わせください。

キャリアカウンセリングの受付フロー

- 「キャリアカウンセリング申込フォーム」を受信
受信先は、塾長、副塾長、事務局のみです。他のメンバーに相談内容を共有する場合は必ず本人の同意を得た上で行います。
- ▼
- カウンセリングの実施については検討を行い、実施する場合は面談担当者も選定します
- ▼
- 決定内容を相談者へ連絡
相談者の同意を得た上で面談担当者に相談内容を共有します。
- ▼
- 必要に応じて、随時対応を検討
その都度、相談者の同意を得た上で進めていきます。
- ▼
- 対応終了後、アンケートを実施
今後のカウンセリングの参考のため、簡単なアンケートをお願いしています。相談者の同意を得た内容については、個人が特定されない情報のみ外部向けの報告に使用場合があります。