

Your Attention to Your Own Innovation!

令和6年 グローバル架け橋研究支援 公募

例) 基礎医学と臨床工学をつなぐ医・工・理の架け橋研究
例) 研究交流の増加、共同研究活性化のための国際共同研究
例) AI研究推進のためのAI研究スタートアップ など

※分野は問いません

応募条件(対象者)

- ◆東京女子医科大学に在籍する女性医師等女性研究者(教授・非常勤・大学院生除く)
- ◆原則として本支援終了後2年間は本学に在籍し後進育成の指導者として活動できる方。
- ◆応募には所属長の許可を必要とします。
- ◆年齢制限はありませんが、45歳くらいまでの若手女性研究者を優先します。
- ◆応募している課題に対して、本研究支援と重複して他の組織からの助成金を受けていても差し支えありません。
- ◆1人につき1件のみの応募とします。
- ◆(※国際的な共同研究のみ)海外の研究者(国籍・性別問わず)と共同研究を遂行している方

応募書類

- ①履歴書 ②支援申請書 ③業績目録
※応募書類の書式はHPよりダウンロードして下さい。
(下記QRコード参照)

支援金交付までの流れ(予定)

- 4月初旬から5月末 学内公募、応募書類受付
6月 審査委員会による書類審査・面接審査
7月 審査結果通知、支援金交付開始

お問い合わせ

下記のQRコードからお問い合わせ下さい。
メールにて回答致します。

募集締切

令和6年
5月31日(金)

支援額

一人当たりの上限金額
40万円 (年度繰り越し不可)

募集人数

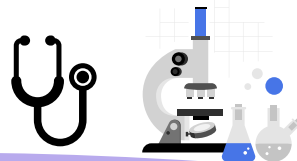
若干名

支援金使途

基本的に本研究に直接要する消耗物品の購入
消耗品以外購入は事前に事務局へ連絡必須
学会参加費用及び旅費は対象外とする

事業期間

研究支援金交付後～令和7年3月31日



<お問い合わせ>

女性医療人キャリア形成センター
ダイバーシティ環境整備事業推進室

TEL. 03-3353-8112(内線 30166)

<https://www.twmu.ac.jp/university/cdc/gender/>

応募書類はこちら



お問合せはこちら

