

"本学初"の介護支援事業 〈ちょこっと介護見守り支援〉

依頼会員募集中！

介護のことで悩んでいませんか？

「ほんの少しお手伝いしてもらえたら助かるんだけど…」

「他に誰もいないから自分が仕事を休むしかないかな…」

東京女子医科大学・介護サポートが定める
「提供会員講習会」を受講し修了した提供
会員がサポートします！

(依頼例)



掃除
洗濯の手伝い



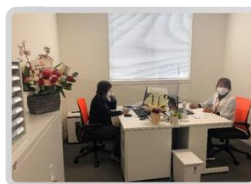
食事の準備や
後片付け

安否確認



外出のヘルプ
病院の付き添い

専属アドバイザーが 本学に常駐



介護サポートについての
お問い合わせや
ご相談だけでも大歓迎！
ぜひお気軽に
ご連絡ください！

どんなことを
頼めるの？

依頼方法や
利用料は？

話しだけ
聞いてみたい

<問い合わせ先>

(委託：NPO法人子育てネットワーク・ピッコロ)

〒162-8666 新宿区河田町8-1 巴女子学生会館 3階
東京女子医科大学・介護サポート

Tel : 03-5312-5206(直通)
03-3353-8112(内線) 41361

担当：八東(やつか)、篠原

QRコードより
メールをお送りいただけます⇒

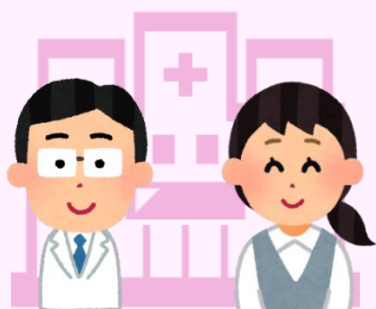


Mail : kaigo--support.bm@twmu.ac.jp

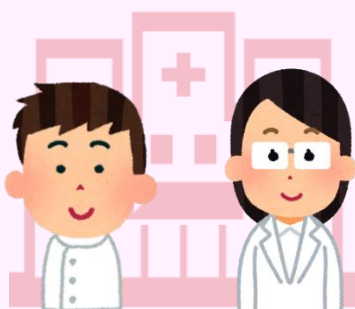
"本学初"の介護支援事業 〈ちょこっと介護見守り支援〉

★ご利用例★

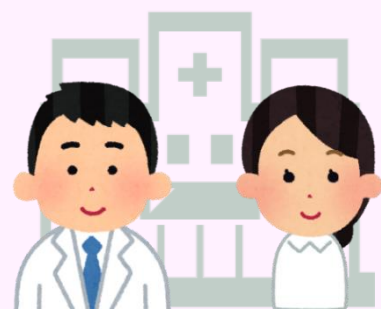
本学教職員の勤務地問わず



本 院
河田町キャンパス
成人医学センター



足立医療センター
看護専門学校

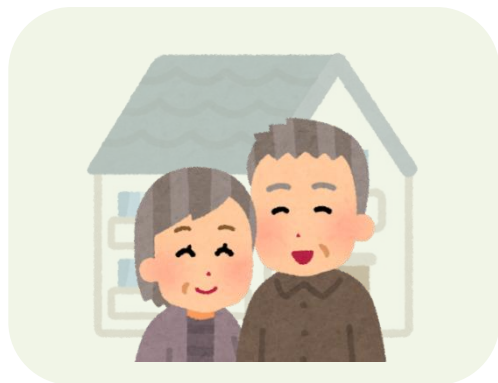


八千代医療センター

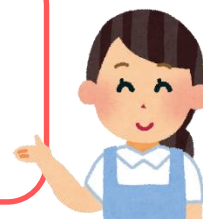


依頼会員（支援を必要とする方）のお住まいが **新宿区および近隣区**※

※支援対象地域は応相談



まずは
介護サポート(面談室)に
ご相談ください！



介護サポートについてのお問い合わせだけでも大歓迎です！
専属のアドバイザーが常駐しておりますので
ぜひお気軽にご連絡ください。