

卒業生（修了者）数、進学者数、就職者数

1) 医学部

入試状況

年 度	一 般						推 薦		
	志願者 (人)	入学者 (人)	倍 率 (倍) ※	入学者内訳			志願者 (人)	入学者 (人)	倍 率 (倍) ※
				現役	一浪	その他			
平成 25 年度	1642	75	21.89	19	31	25	91	37	2.46
平成 26 年度	1724	75	22.99	23	22	30	109	37	2.95
平成 27 年度	1706	73	23.37	46	25	39	74	37	2.00

※倍率=志願者/入学者

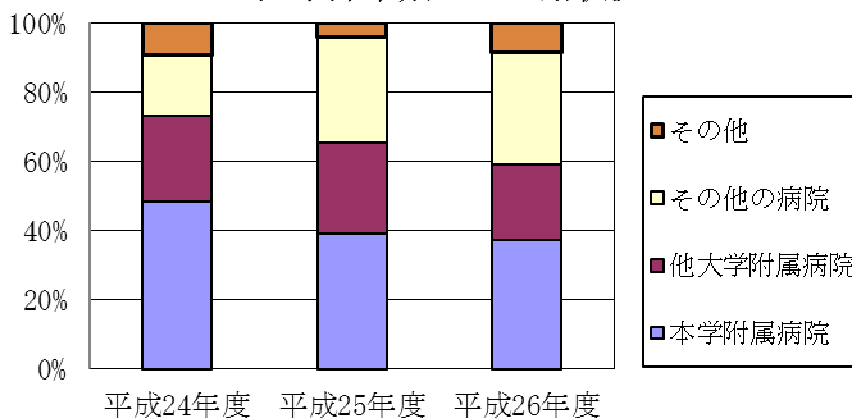
② 医師国家試験合格率

年(回)	新卒者のみ	新卒全国平均	既卒者のみ	既卒者込	全国平均
平成 25 年(第 107 回)	91.7%	93.1%	44.4%	88.0%	89.8%
平成 26 年(第 108 回)	95.8%	93.9%	57.1%	90.8%	90.6%
平成 27 年(第 109 回)	92.4%	94.5%	60.0%	89.6%	91.2%

③ 卒業生の進路

年 度	卒業生 人 数 (人)	卒後研修先			その他
		大学附属病院		その他 の病院	
		本 学	他大学		
平成 24 年度	108	48.1%	25.0%	17.6%	9.3%
平成 25 年度	95	38.9%	26.3%	30.5%	4.2%
平成 26 年度	105	37.1%	21.9%	32.4%	8.6%

医学部卒業生の進路状況



2) 看護学部

① 入試状況（一般・推薦）

年 度	一 般						推 薦		
	志願者 (人)	入学者 (人)	倍 率 (倍)※	入学者内訳			志願者 (人)	入学者 (人)	倍 率 (倍)※
				現役	一 浪	その他			
平成 25 年度	354	53	6.68	43	10	0	54	38	1.42
平成 26 年度	427	55	7.76	44	10	1	39	35	1.11
平成 27 年度	324	55	5.89	51	4	0	35	35	1.00

※倍率=志願者/入学者

② 入試状況（編入学）

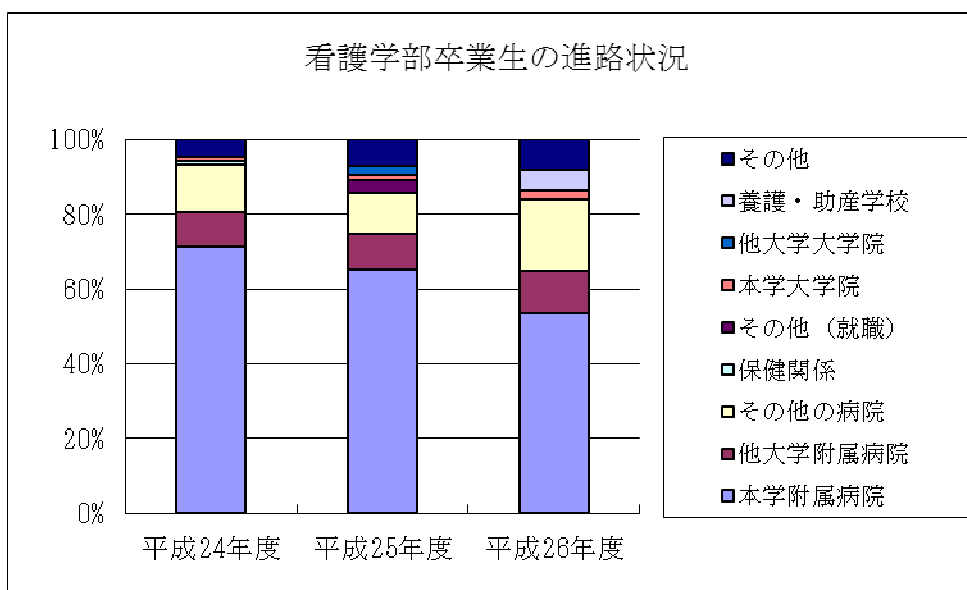
※平成 23 年度より編入学の募集を停止した。

③ 国家試験合格率

年	看護師			保健師			助産師 (看護学研究科)		
	新卒者 のみ	既卒者 込	全 国 平 均	新卒者 のみ	既卒者 込	全 国 平 均	新卒者 のみ	既卒者 込	全 国 平 均
平成 25 年	95.4%	—	88.8%	94.2%	—	96.0%	100%	—	98.1%
平成 26 年	96.4%	—	89.8%	87.8%	—	86.5%	100%	—	96.5%
平成 27 年	92.1%	—	90.0%	100%	—	99.4%	100%	—	99.9%

④ 卒業生の進路状況

年 度	卒業生 の人数 (人)	就 職					進 学			その他
		大学附属病院		その他 の病院	保健 関係	その他	大学院		養護・ 助産学校 他	
		本学	他大学				本学	他大学		
平成24年度	87	71.2%	9.2%	12.6%	1.0%	0.0%	1.1%	0.0%	0.0%	4.6%
平成25年度	83	65.1%	9.6%	10.8%	0.0%	3.6%	1.2%	2.4%	0.0%	7.2%
平成27年度	88	53.4%	11.4%	19.3%	0.0%	0.0%	2.3%	0.0%	5.7%	8.0%



3) 看護専門学校

① 入試状況（一般・推薦）

年 度	一 般							推 薦		
	志願者 (人)	入学者 (人)	倍 率 (倍) ※	入学者内訳				志願者 (人)	入学者 (人)	倍 率 (倍) ※
				現役	大学	短大	その他			
平成25年度	357	38	9.39	26	11	1	0	68	27	2.52
平成26年度	314	41	7.66	19	13	0	9	38	24	1.58
平成27年度	188	47	4.00	20	11	1	15	32	23	1.39

※倍率＝志願者/入学者

② 入試状況（社会人）

年 度	社会人						
	志願者 (人)	入学者 (人)	倍 率 (倍) ※	入学者内訳			
				高校卒	大学	短大	その他
平成 25 年度	181	23	7.87	1	20	2	0
平成 26 年度	157	23	6.83	9	12	2	0
平成 27 年度	110	19	5.79	1	16	2	0

※倍率＝志願者/入学者

③ 看護師国家試験合格率

年（回）	新卒者のみ	既卒者込	全国平均
平成 25 年(第 102 回)	91.0%	90.1%	88.8%
平成 26 年(第 103 回)	98.6%	98.7%	89.8%
平成 27 年(第 104 回)	95.5%	95.5%	90.0%

④ 卒業生の進路

年 度	卒業生 の人数 (人)	就 職			進 学			その他
		大学附属病院		その他 の病院	大 学		助産師・保健 師学校・養護 教諭特別別科	
		本 学	他大学		本 学	他大学		
平成24年度	78	84.6%	0.0%	3.8%	0.0%	0.0%	1.3%	10.3%
平成25年度	72	83.3%	2.7%	12.5%	0.0%	0.0%	0.0%	1.3%
平成26年度	88	86.4%	2.3%	10.2%	0.0%	0.0%	0.0%	1.1%

