

26年度患者満足度調査結果について

◆ アンケート調査の方法

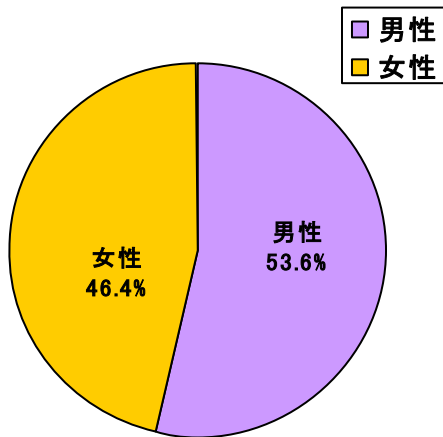
調査方法 入院患者に対し、調査を配布によるアンケート方式で実施。
 調査対象 調査期間内に退院される患者
 調査時期 平成26年12月15日（月）～平成26年12月21日（日）

◆ 回答者の概要

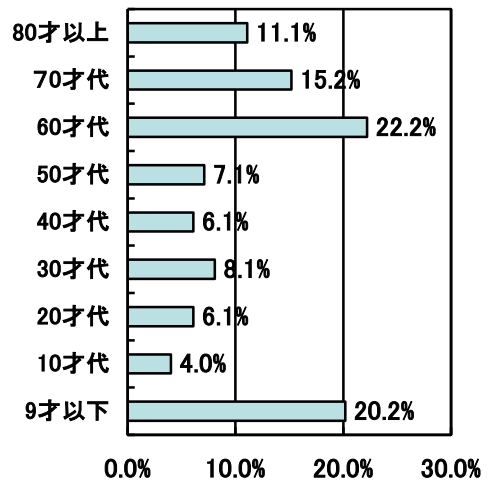
回答者数 99名（退院患者数200名）

【入院編】

性別

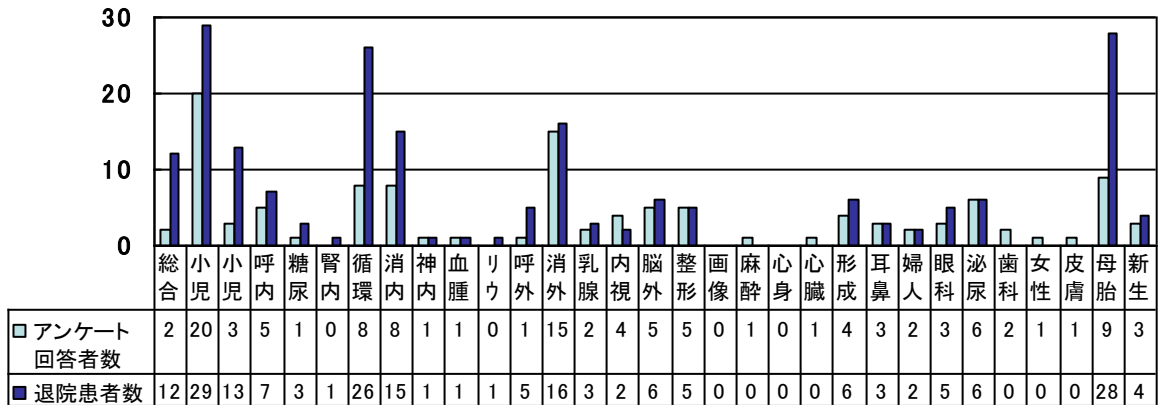


性別

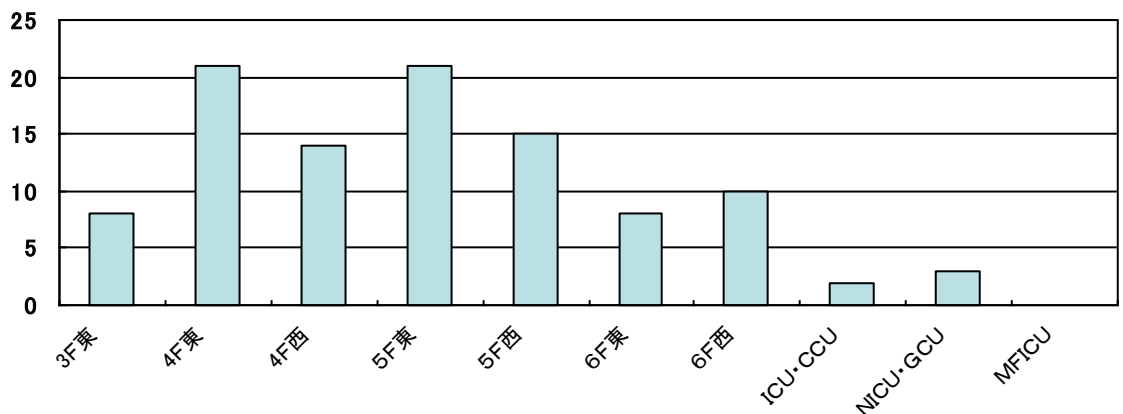


入院診療科

入院診療科内訳(実数値)



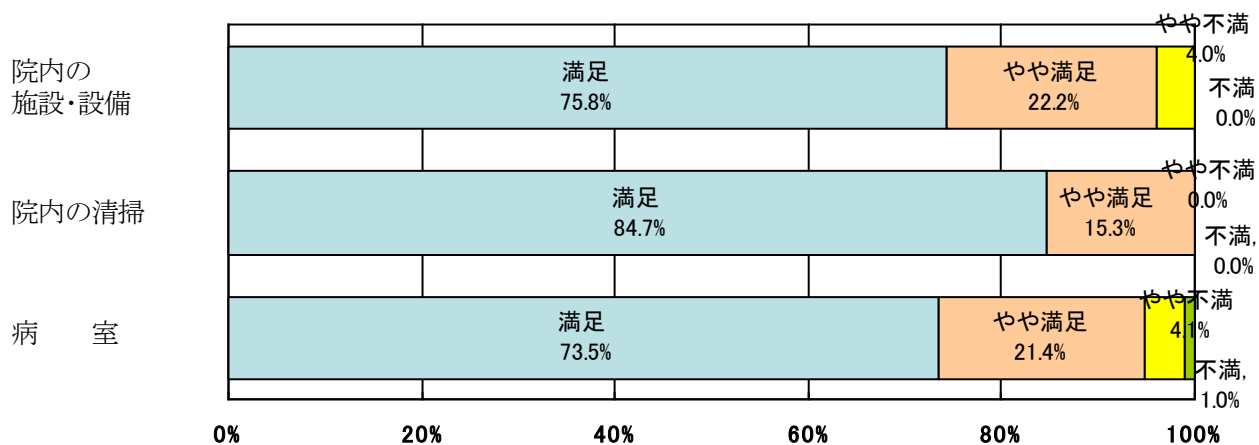
入院病棟



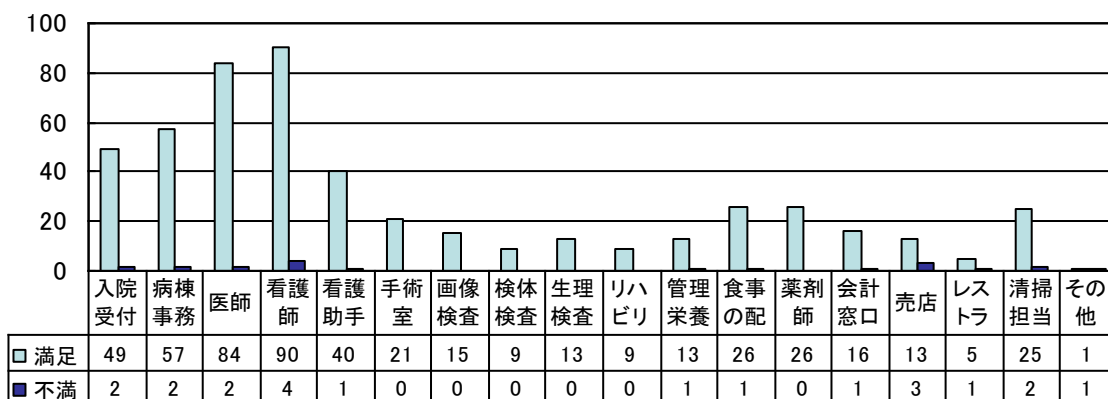
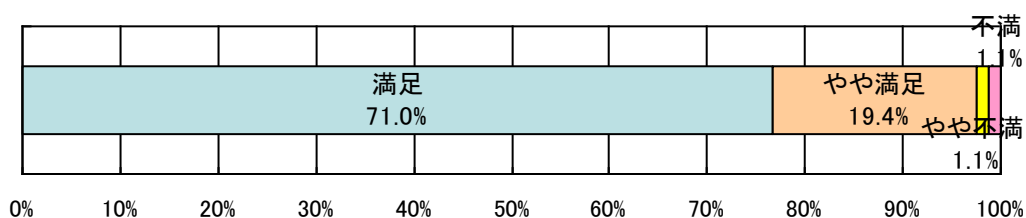
病室形態

個 室	4人部屋	その他	不 明
27	60	3	0

院内の環境について



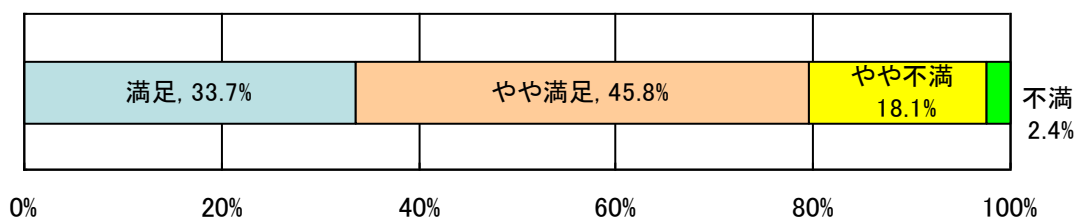
職員の対応について



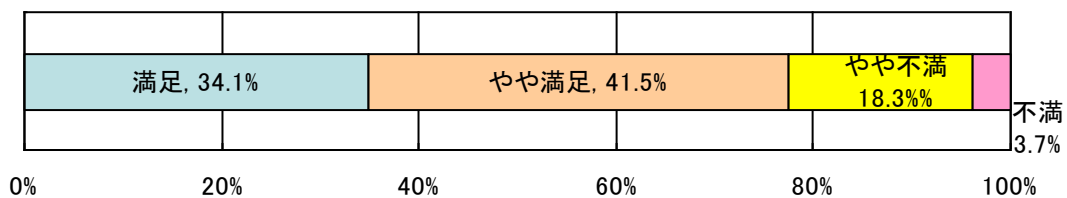
食事について

常食	粥食	流動食	治療食	小児食	その他
56	18	9	8	9	7

食事のメニュー（内容）はいかがでしたか



食事の味付けはいかがでしたか



病院全体について

