

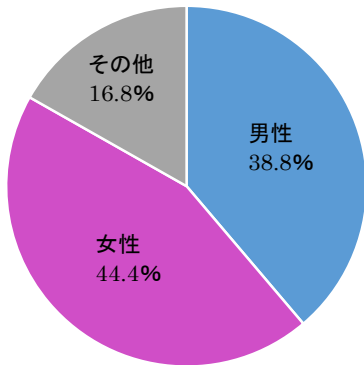
令和2年度患者満足度調査結果について【外来編】

◆アンケート調査の方法

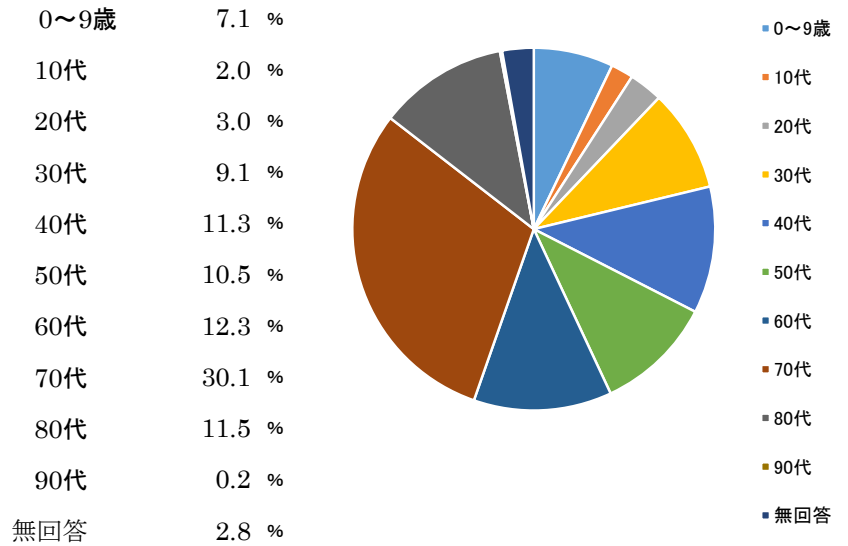
調査方法 外来患者に対し、アンケート用紙を配付する方式で実施
 調査対象 外来患者(救急・夜間を除く)
 調査期間 令和2年11月18日(水)

◆回答者の概要 回答者数 495名(外来患者数 983名) 回答率 50.3%

性別



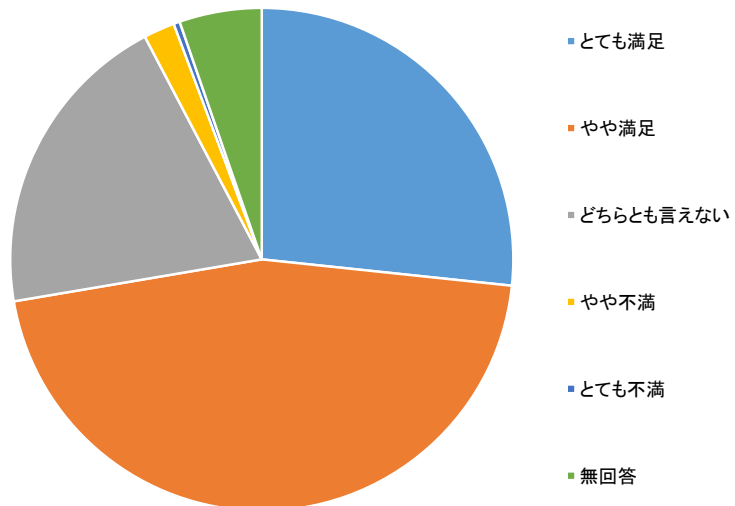
年齢別



(単位: %)

当院の全体的満足度はいかがですか

とても満足	やや満足	どちらとも言えない	やや不満	とても不満	無回答
26.7	45.7	20.0	2.0	0.4	5.3



(単位:%)

総合評価	すすめる	まあまあすすめる	どちらとも言えない	あまりすすめない	すすめない
当院を親しい方にすすめようと思いますか	35.9	31.6	29.4	1.8	1.2
個別評価	とても満足	やや満足	どちらとも言えない	やや不満	とても不満
診察までの待ち時間に満足していますか	9.4	26.2	31.0	23.5	10.0
診察時間に満足していますか	28.2	48.0	19.8	3.8	0.2
医師による診療・治療内容に満足していますか	39.2	44.0	13.5	3.1	0.2
医師との対話に満足していますか	44.5	40.7	10.6	3.1	1.0
看護師の対応に満足していますか	48.0	36.6	13.7	1.5	0.2
事務職員の対応に満足していますか	41.0	40.6	14.3	3.5	0.6
医師・看護師・事務職員以外の病院スタッフの対応に満足していますか	34.4	43.8	20.8	1.0	0
痛みや症状を和らげる対応に満足していますか	25.4	40.7	29.3	3.7	0.9
精神的なケアに満足していますか	28.1	35.9	31.8	3.4	0.7
診察時のプライバシー保護の対応に満足していますか	39.7	37.5	22.0	0.7	0

