

歯周病・口・顎の話

東京女子医科大学八千代医療センター
歯科口腔外科 桑澤隆補

内容

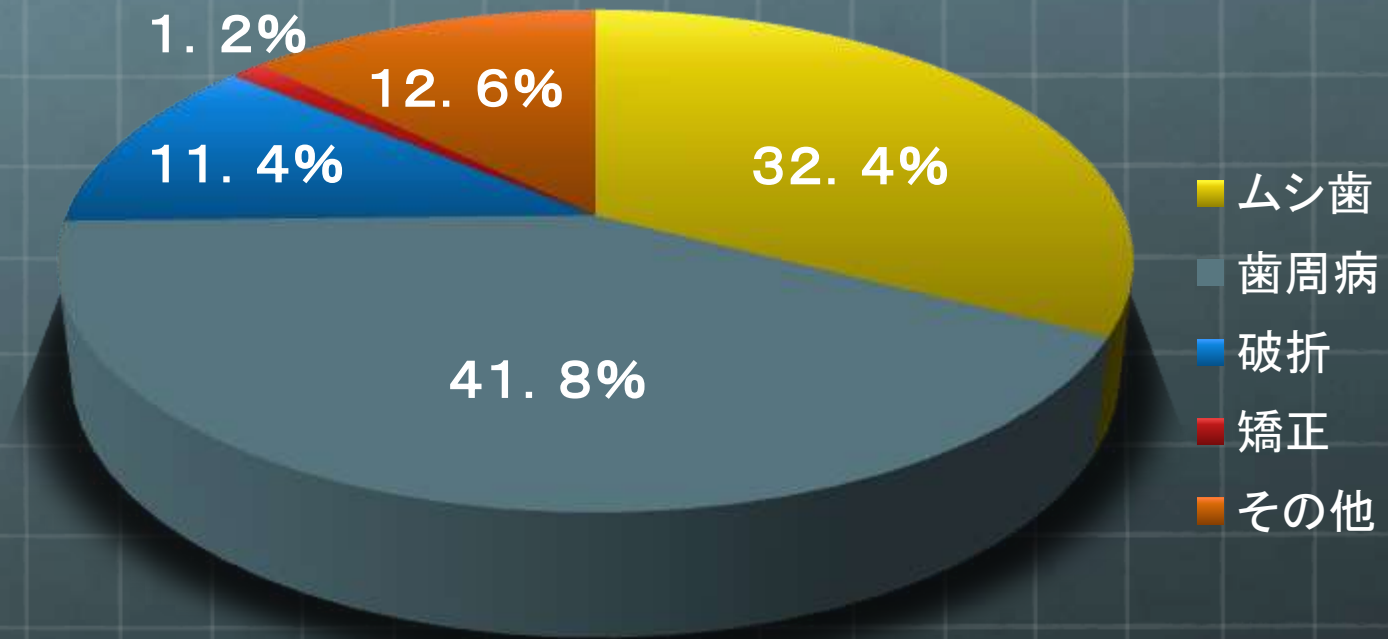
歯周病

症状、治療法、全身との関連

外傷

歯科受診時の注意

抜歯の原因



歯周病の原因



歯周病

症状

歯肉の腫れ・出血・排膿

歯の動揺、口臭

症状のないこともある

歯周組織の病気

歯肉、歯槽骨、セメント質



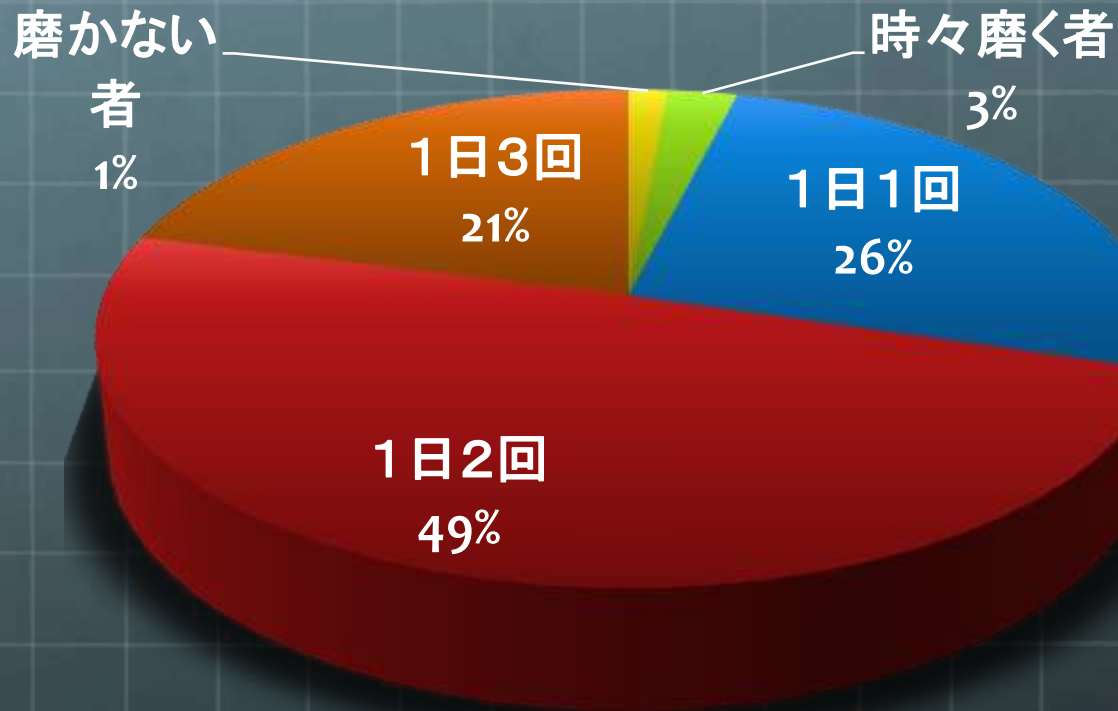
歯周病治療のながれ



歯垢(プラーク)

- 8割が水分、2割が固形成分
- 固形成分のうち7、8割が細菌と産生物のかたまり
- 歯垢1mg中に10億個の細菌
- 歯にしっかりと付着
- 石灰化すると歯石になる

歯磨き



歯磨き

いつ？（時期）

何回？（回数）

何分磨くの？（時間）

どうやって磨くの？（磨き方）

歯ブラシ以外も必要？（用具）

歯磨き粉、うがい薬は？（補助）

歯磨き

目的: 歯垢(プラーク)の除去

1日3回

食後3分以内

1回3分



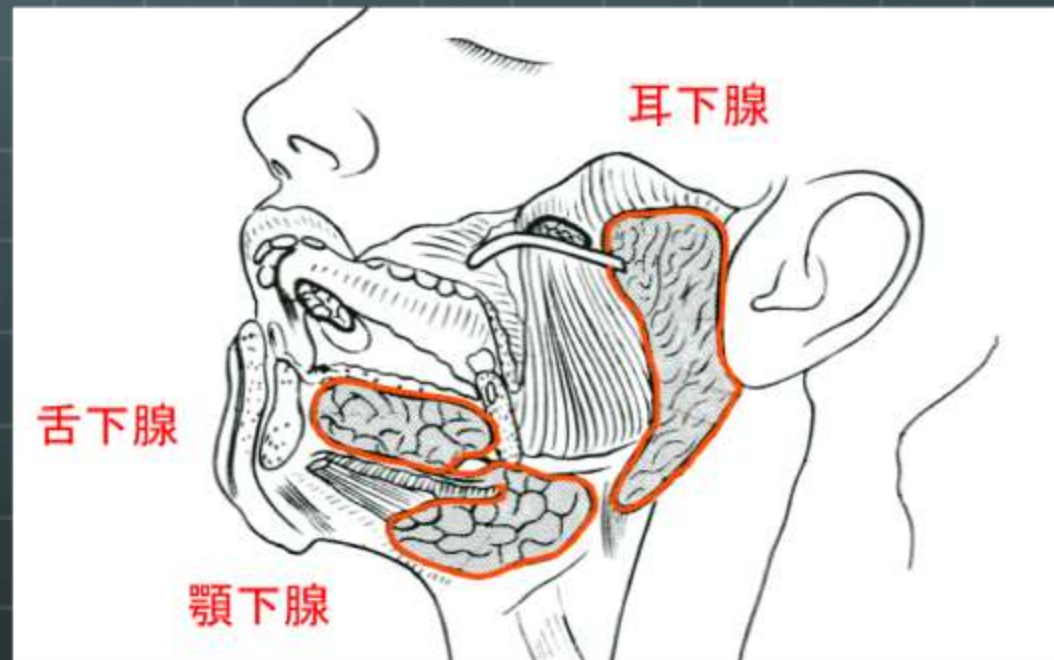
1日1回5分以上

歯垢の増殖には24時間かかる

確認: 染め出し剤

唾液

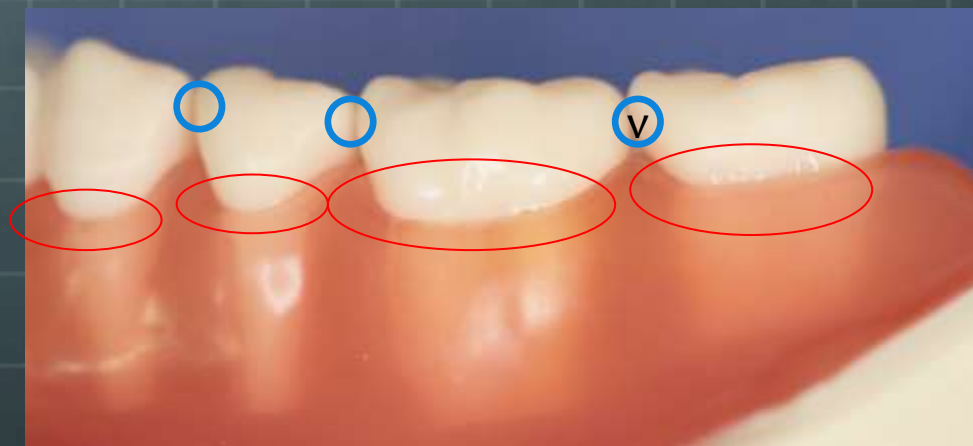
- 🌐 1日1~1.5 L
- 🌐 消化を助ける
- 🌐 食べ物を飲み込みやすくする
- 🌐 粘膜を保護
- 🌐 殺菌・抗菌作用
- 🌐 マッサージが大事



磨き残しやすいところ



かみ合わせる面の溝



歯と歯とのすき間



歯と歯肉の境目