



東京女子医科大学 女子中高生の理系進路選択支援プログラム

# 命を救う最先端研究を知ろう

日程 2019年12月26日(木)

時間 13:00 ~ 16:30

場所 TWIns (東京女子医科大学・早稲田大学連携先端生命医科学研究教育施設)

定員 女子中学2年生~高校2年生:30名 保護者:15名

参加費無料

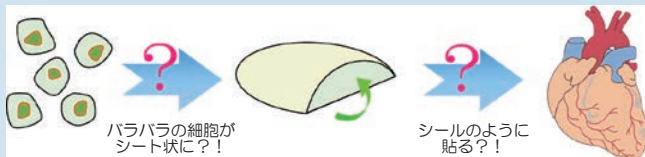


## 【講演と研究室見学】

### 《東京女子医科大学先端生命医科学センター》

『はやりの再生医療魅せます!』

再生医療に関する研究を中心とした私たちの研究室では「病気の部分にシールのように貼って治せる細胞の秘密」を教えちゃいます。



### 《早稲田大学先端生命医科学センター》

『バイオエンジニアってなにをするの?』

私たち機械工学者は医師免許を持っていないとも、先端医療に貢献しています。このような医工連携はこの先どんどん広まっています。

## 【参加申し込み】

参加ご希望の方は下記メールアドレスに空メールを送信して下さい。メンバー登録フォームをお送りします。必要事項をご記入の上ご返送ください。

**RikeJosy.co@twmu.ac.jp**

※お申込みいただく際は本メールアドレスからのメールを受信できるように設定して下さい。  
※定員を超えた場合抽選となります。

### ◆お問い合わせ先◆

東京女子医大理系女子プロジェクト事務局  
東京都新宿区河田町 8-1 東京女子医科大学 医学部 化学教室  
電話 (FAX) :03-5269-7312  
E-mail :RikeJosy.co@twmu.ac.jp

東京女子医大理系女子 HP URL <http://www.twmu.ac.jp/news/seminar/RikeJosy/2019.html>  
理系女子 Facebook URL <http://www.facebook.com/RikeJosy.co/>



- ☆都営地下鉄大江戸線 若松河田駅下車 若松より徒歩6分
- ☆都営地下鉄大江戸線 牛込柳町駅下車 西口出口より徒歩6分
- ☆都営地下鉄新宿線 曙橋駅下車 A2出口より徒歩8分



東京女子医大 HP



Facebook