


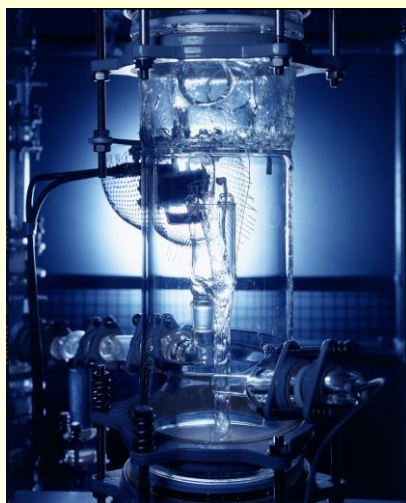
東京女子医科大学 女子中高生の理系進路選択支援プログラム
未来のいのちと健康を支えるのは「あなた」2017

2

理系の学業、仕事を応援する試薬。 その工場を見てみよう！！

日時	2017年8月2日(水) 13:00 ~ 16:30	
場所	関東化学株式会社 草加工場	
集合場所	東武伊勢崎線 草加駅東口(草加工場まで送迎)	
定員	女子中学1年生 ~ 高校2年生: 25名 保護者・教員: 15名	
参加費	無料	

工場見学 試薬の製造と品質検査の現場を見てみよう！！



実演コーナー

残留塩素簡易分析「ラピッド DPD」

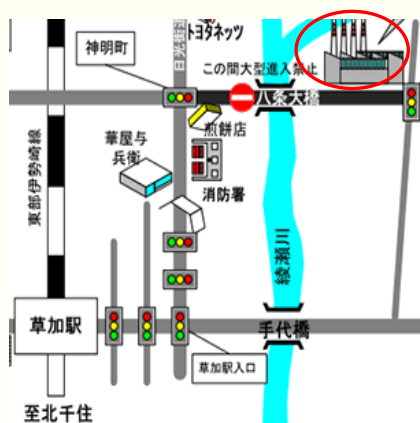


体験コーナー

スライム作り等

会場案内

- 東武伊勢崎線
草加駅下車 東口より送迎バス
(東京メトロ日比谷線、半蔵門線直通)



参加申込み

最初に下記メールアドレスに空メールを送信し、メンバー登録をして下さい。メンバー登録された方に各プログラムのご案内をお送りします。

RikeJosy.co@twmu.ac.jp

Facebook にプログラムの詳細を掲載し、随時更新しております。

<http://www.facebook.com/RikeJosy.co/>

※定員を超えた場合、抽選となります。

【お問い合わせ先】
〒162-8666 東京都新宿区河田町 8-1
東京女子医科大学医学部 女子医大理系女子プロジェクト事務局
TEL・FAX: 03-5269-7312 (化学教室: 岡田)
E-mail: RikeJosy.co@twmu.ac.jp

【主催】
東京女子医科大学 女性医療人キャリア形成センター
東京女子医科大学 医学部
関東化学株式会社

【共催】
NPO 法人 BOON

※この取り組みは科学技術振興機構の支援を受けています