

7

女子中高生の理系進路選択支援プログラム（第7回） 女子医大祭を覗いてみよう - 研究室訪問と女子学生との交流 -

日程 | 2016年10月29日（土曜日）

時間 | 14:00～17:00（受付開始 13:30～）

場所 | 東京女子医科大学 医学部

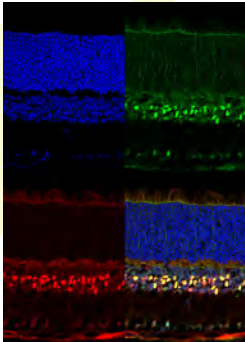
定員 | 女子中学1年生～高校2年生 30名 保護者/教員 15名

参加費 | 無料

プログラム

【研究室見学】

女子学生の引率による医学部研究室見学



網膜の画像

女子医大祭の雰囲気を感じながら医学部の研究室を見学しよう。

【女子医大祭見学と女子学生との交流】



会場案内

- 都営地下鉄大江戸線
若松河田駅下車 若松口より徒歩6分
- 都営地下鉄大江戸線
牛込柳町駅下車 西口出口より徒歩7分
- 都営地下鉄新宿線
曙橋駅下車 A2出口より徒歩8分

参加申込み

最初に下記メールアドレスに空メールを送信し、メンバー登録をして下さい。メンバー登録された方に各プログラムの参加のご案内をお送りします。

※携帯メールでお申込み頂く際は、下記メールアドレスからのメールを受信できるように設定してください。

RikeJosy.co@twmu.ac.jp

Facebook にプログラムの詳細を掲載し、随時更新しております。

<http://www.facebook.com/RikeJosy.co/>

※定員を超えた場合、抽選となります。



【お問い合わせ先】

〒162-8666 東京都新宿区河田町 8-1
東京女子医科大学医学部 「女子医大理系女子プロジェクト」 担当
TEL・FAX：03-5269-7312（化学教室：岡田）
E-mail：RikeJosy.co@twmu.ac.jp

※この取り組みは科学技術振興機構の支援を受けています

【主催】

東京女子医科大学 男女共同参画推進局
東京女子医科大学 医学部・看護学部

【後援】

全日本中学校理科教育研究会