



女子医大・東京医大ファミリーサポート

全体交流会

女子医大と東京医大の子育て支援を紹介します。

女子医大の学祭に展示をします。
提供会員と依頼会員の交流会をかねていますので
お子さんも一緒にお越しください。

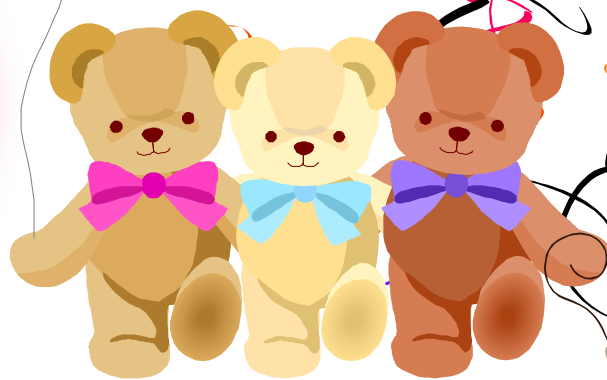
♪ 大学教職員は依頼会員登録できます。

(登録には印鑑・母子手帳の情報が必要です)

- どんな支援をしてくれるの？
 - どんな方が保育してくれるの？
 - 先輩たちは仕事と子育てをどう両立しているの？
- どなたでも参加できます。



● 女子医大・東京医大ファミリーサポートは、女子医大と東京医大の在籍者が地域の方々から子育て支援を受け、仕事と家庭を両立し、家族と地域の福祉の向上を目的とした、会員相互の援助活動です。



スライム作り
カラフルこま
折り紙など
手作りおもちゃ

女子医大祭にて開催

10月29日 [土]

東京女子医科大学
新宿区河田町 8-1
大江戸線【若松河田駅】下車徒歩 5分

11:00~16:00 佐藤記念館 3階 302

※好きな時間に遊びに来てください。(出入自由) ※申込不要

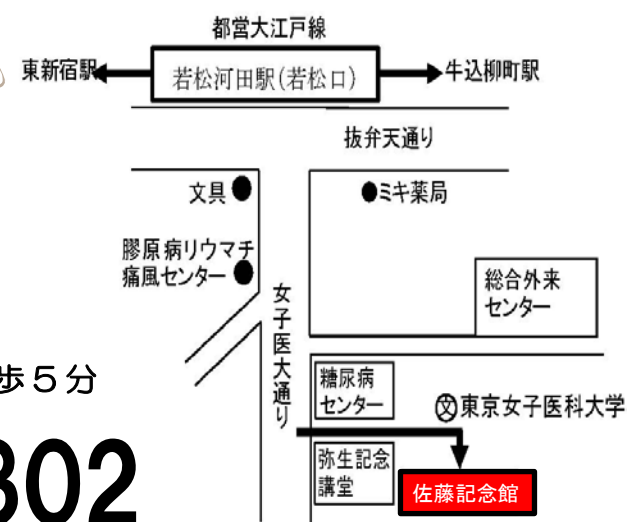
- 活動の様子、手作りおもちゃの紹介など
- 会員同士の交流もできます。

入場無料

■ お問い合わせ先

▶ 女子医大・東京医大ファミリーサポート室
直通 ☎ 03-5369-9075

東京女子医科大学 〒162-8666 新宿区河田町 8-1
東京医科大学 〒160-8402 新宿区新宿 6-1-1



★佐藤記念館3階
糖尿病センターと弥生記念講堂の間の三角屋根の通路に入り、噴水の右手ガラス張りの建物。