

# 科学実験体験講座 「私も未来の科学者」

開催日時：8月6日(木曜日)、7日(金曜日) 10:00 ~ 16:00  
(両日とも参加できる方に限ります)

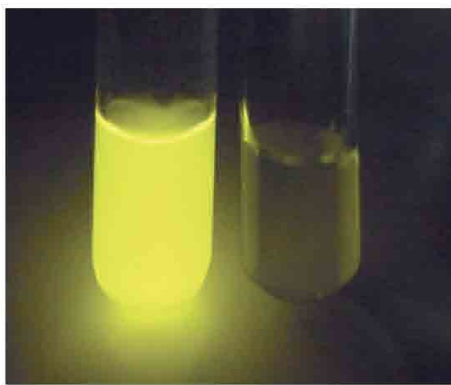
場所：東京女子医科大学 医学部 臨床講堂1 (東京都新宿区河田町8-1)

日程

8月6日(木曜日)	受付開始 9:30	開始 10:00	8月7日(金曜日) (*開始時間は講座により異なります)
10:00 ~ 10:30	オリエンテーション	10:30 ~ 16:00	9:30* ~ 14:00 実験とグループ討論
	各講座に分かれて実験		14:00 ~ 15:30 全体発表会、表彰式
			15:30 ~ 16:00 まとめ

## 講座紹介

### 「酵素パワーの謎に迫る！」(化学教室)



ホタルが美しく光るのも、胃薬で胃もたれがすっきりするのも酵素パワーのおかげです。不思議な酵素パワーの謎解きに挑戦してみませんか。

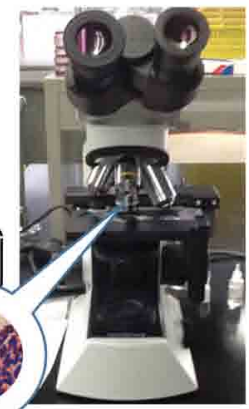
### 「身近な細菌と私たち」(微生物学免疫学教室)

ニンニクの汁を浸み込ませた濾紙の周りには菌が増殖しなかった！



水を浸み込ませた濾紙の周りには菌が増殖した！

殺菌する物質や方法を考えて実験してみよう。大発見があるかもね！



### 将来のあなたは飲んでも大丈夫？

お酒が飲めるか飲めないかを決めるのはあなたの遺伝子です。

この体験実験では、あなたがお酒を飲める体質かどうか、遺伝子を調べて解き明かします

衛生学公衆衛生学(一)講座

### 「白が赤になる？」(物理学教室)



グラスに入った液体、フィルムを被せると、あっという間に赤色に！ なんで？

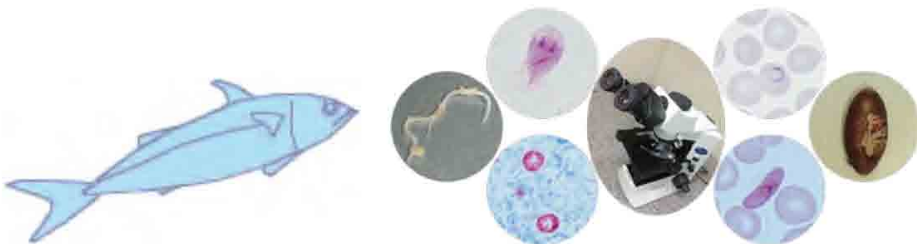
※ヒントは偏光フィルムと水飴

この謎を解明してみませんか？

(三菱電機トレインビジョン参考)

### 「身近にもいる寄生虫」(国際環境・熱帯医学教室)

『寄生虫』の世界は、顕微鏡がないと見えない『原虫』から、数メートルにもなる『ぜん虫』まで、とても多様です。実は意外に身近にも寄生虫は潜んでいます。スーパーで売られている食材から寄生虫を探してみましょう。



### 「動物の発生を観察しよう！」

(医学部 生物学教室)

私達は最初、たった一つの細胞でした。様々な動物の受精卵は、遺伝子のプログラムに従って細胞分裂を繰り返し、それぞれのカタチに発生していくのです。この講座では、ネズミとニワトリの胎児を観察します。また、ウニ卵を受精させ、動物の発生開始の瞬間に立ち会います。



卵が受精するとどんな変化が！？



それぞれの胎児にどんな特徴があるでしょうか？

お申し込み・お問い合わせ：[女子医大理系女子プロジェクト] E-mail: RikeJosy.co@twmu.ac.jp

その他：どれか一つの実験を体験することができます。体験できなかった実験については発表会で共有します。

参加費は無料です。

実験で着用する白衣、防護めがね、手袋などはこちらで準備します。

昼食は、学内の食堂で召し上がって頂きます。

アクセス：都営大江戸線『若松河田駅』下車 若松口より徒歩5分

都営新宿線『曙橋駅』下車 A2 出口より徒歩8分