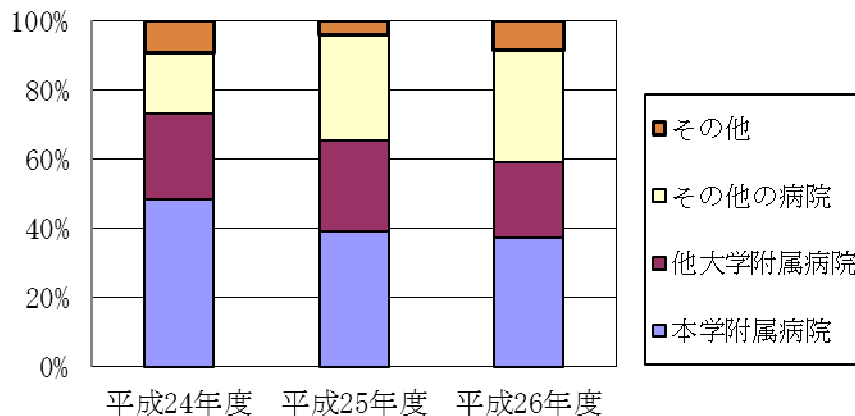


就職先の情報

1) 医学部

年 度	卒業生 人 数 (人)	卒後研修先			その他
		大学附属病院		その他 の病院	
		本 学	他大学		
平成 24 年度	108	48.1%	25.0%	17.6%	9.3%
平成 25 年度	95	38.9%	26.3%	30.5%	4.2%
平成 26 年度	105	37.1%	21.9%	32.4%	8.6%

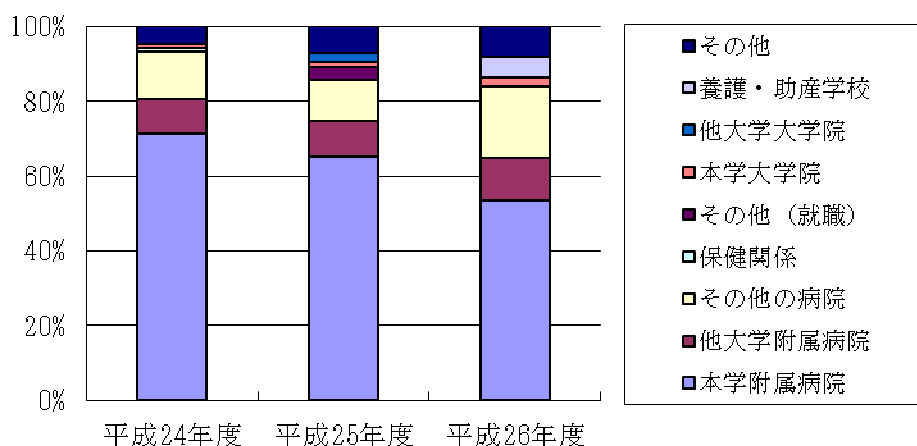
医学部卒業生の進路状況



2) 看護学部

年 度	卒業生 の人数 (人)	就 職					進 学			その他
		大学附属病院		その他 の病院	保健 関係	その他	大学院		養護・ 助産学校 他	
		本学	他大学				本学	他大学		
平成24年度	87	71.2%	9.2%	12.6%	1.0%	0.0%	1.1%	0.0%	0.0%	4.6%
平成25年度	83	65.1%	9.6%	10.8%	0.0%	3.6%	1.2%	2.4%	0.0%	7.2%
平成27年度	88	53.4%	11.4%	19.3%	0.0%	0.0%	2.3%	0.0%	5.7%	8.0%

看護学部卒業生の進路状況



3) 看護専門学校

年 度	卒業生 の人数 (人)	就 職			進 学			その他
		大学附属病院		その他 の病院	大 学		助産師・保健 師学校・養護 教諭特別別科	
		本 学	他大学		本 学	他大学		
平成24年度	78	84.6%	0.0%	3.8%	0.0%	0.0%	1.3%	10.3%
平成25年度	72	83.3%	2.7%	12.5%	0.0%	0.0%	0.0%	1.3%
平成26年度	88	86.4%	2.3%	10.2%	0.0%	0.0%	0.0%	1.1%

