

～ 増床棟工事 進捗状況 ～

Character
TYMC Greens!!



2016年5月30日

【建物が完成し、外構工事を行っています。】



Character
TYMC Greens!!



Character TYMC Greens!!



2016年3月30日

【建物の躯体がほぼ完成し、足場が外れて外観が見えてきました。】



Character
TYMC Greens!!



Character
TYMC Greens!!



2015年12月21日

【空撮遠景】



2015年12月21日

【空撮近景】



Character
TYMC Greens!!



2015年12月8日

【ヘリポート鉄骨組みが始まっています。】



2015年11月末

【空撮遠景】



Character
TYMC Greens!!



【空撮近景】



【4階の床面が出来てきました。】



Character
TYMC Greens!!



【4階と5階の鉄骨組みが始まっています。】



【屋上階の鉄骨組みも始まりました。】



Character
TYMC Greens!!



2015年10月末

【建築工事全景の航空写真です。】



【4階の床が出来上がってきました。】





2015年9月末

【免震層の上に2階部分の床が出来てきました。】





2015年9月10日(木)

【1階と2階の間に免震装置が設置されました。】



【平たい円柱形のものが免震装置です。】



Character
TYMC Greens!!



2015年7月31日(金)

【1階部分の床ができ、柱が立ち上がりつつあります。】



Character
TYMC Greens!!



2015年6月23日(火)

【建築現場では安全第一に作業を進めております。】



Character TYMC Greens!!



2015年4月30日(木)

【現在の増床棟工事の様子です。駐車場2の解体がほぼ終わりました。】



新棟建築のお知らせ

当初予定しておりました時期より増床計画が遅れましたが、新棟建築の承認が得られ、2015年3月より建築の工事を始めます。

概要

国の医療計画である5疾病（がん、急性心筋梗塞、脳卒中、糖尿病、精神疾患）のうち精神疾患を除く4疾病、5事業（救急医療、災害時医療、周産期医療、小児救急医療をふくむ小児医療、へき地医療）のうちへき地医療を除く4事業に対処すべく病院として新たに新棟を設けICU6床を含む146床を増床する工事をおこない、病院全体として501床の病院とします。

建築概要

新棟は、5階建とし柱頭免震構造（2階より免震構造となり、1階部分は耐震構造となります）としております。

1階部分には、入院受付、売店、会議室、がん相談室などの設置を予定しております。

2階部分には、重症患者を受け入れるICU6床と待機ベッド12床を設ける予定です。将来的には救命救急センター構想を持っております。

3階部分には、脳卒中センターを設け、脳神経疾患の病棟となります。

4階部分には、内科系およびがん病棟を配置する予定です。

5階部分には、がん病棟（内科系・外科系を問わず）

屋上には、災害拠点病院として必要なヘリポートを設ける予定です。

工事概要

現在の駐車場2（入院棟側）の解体工事を3月より始め5月連休明けまでに行い、その跡地に新棟を建てます。

平成27年3月～5月 駐車場の解体工事

平成27年5月～ 病棟の建築工事に入ります。

平成28年6月末 竣工

病院をご利用される皆様には、何かとご不便をお掛けいたしますが、ご理解の上ご協力のほどお願い申し上げます。

平成27年2月

東京女子医科大学附属八千代医療センター

〔計画概要〕

建物の名称 八千代医療センター増床棟

建築敷地 八千代市大和田新田字向山 477-96 他

用途地域 第一種住居地域

工事種別 増築

建築物の概要	[用途]	病院 (病床数 現状 357 床 144 床増床予定)
	[敷地面積]	38,643.62㎡
	[建築面積]	増床棟: 2,107.17㎡ (全体: 12,404.76㎡)
	[延床面積]	増床棟: 6,991.35㎡ (全体: 43,843.06㎡)
	[構造]	鉄骨造、一部鉄筋コンクリート造 免震構造
	[基礎工法]	場所打ちコンクリート杭工法
	[階数]	増床棟: 地上5階、塔屋1階 (既存建物: 地上6階、塔屋1階)
	[高さ]	増床棟: 22.24m (最高高さ 28.4m) (既存建物: 28.5m (最高高さ 32.5m))
	[工期]	着工予定 平成 27 年 5 月 11 日 竣工予定 平成 28 年 6 月 30 日

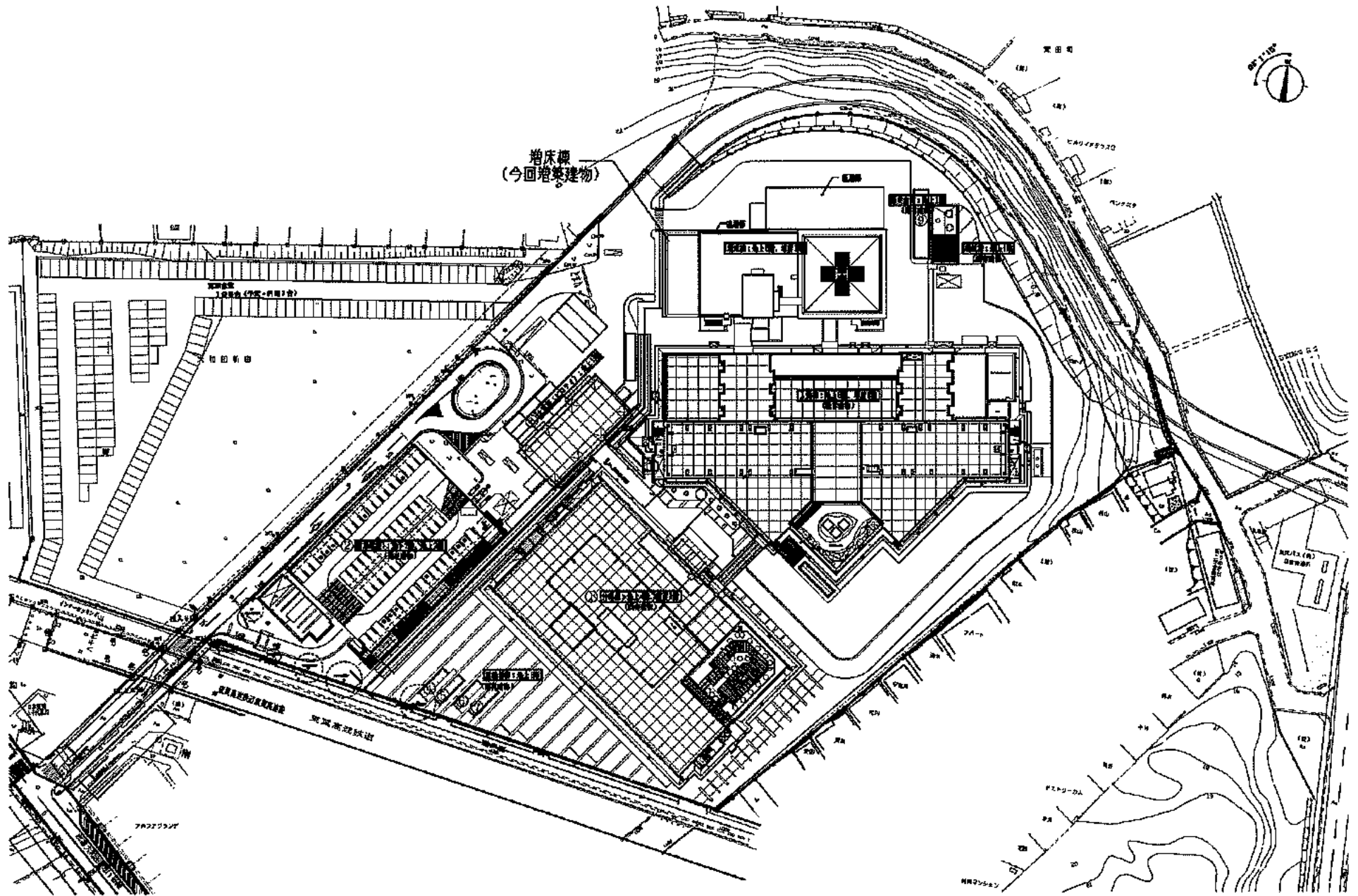
建築主 東京女子医科大学

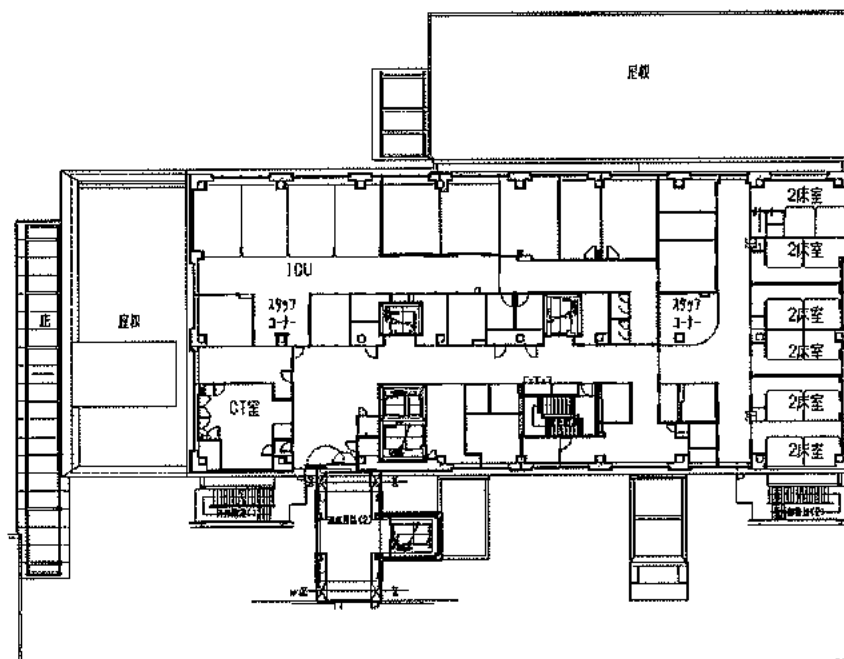
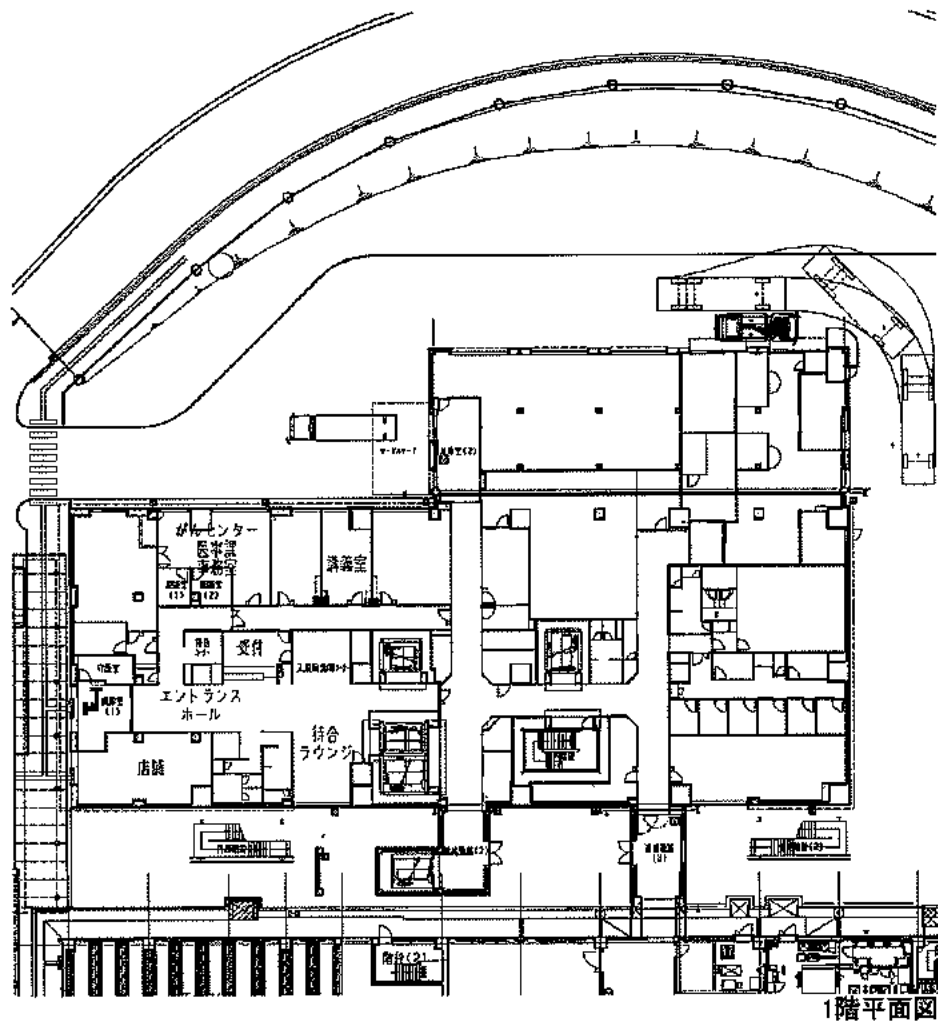
設計者 株式会社日建設計

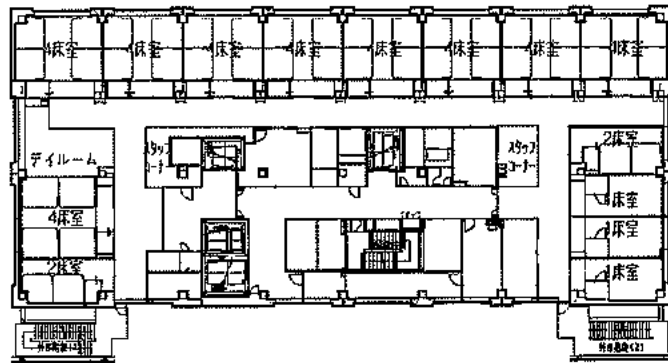


東京女子医科大学附属八千代医療センター 増床棟完成イメージ図

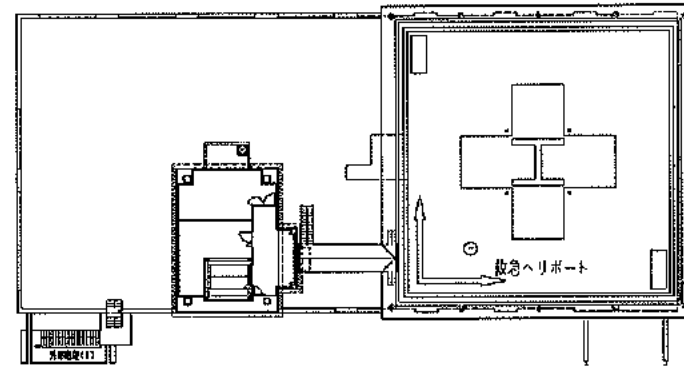
注)敷地周辺の状況は既存新築時のものであり現況と一部異なりますことをご了承ください。



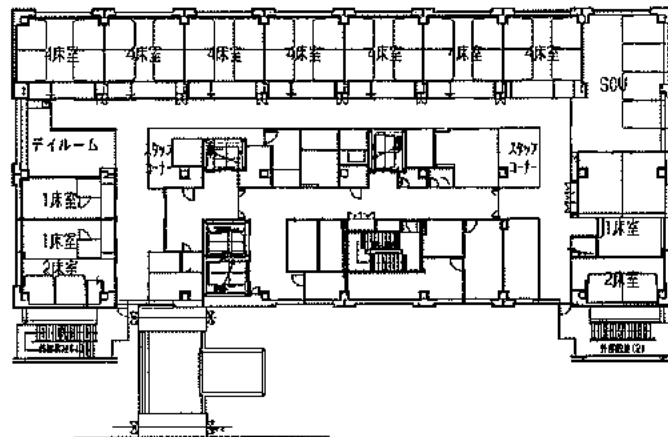




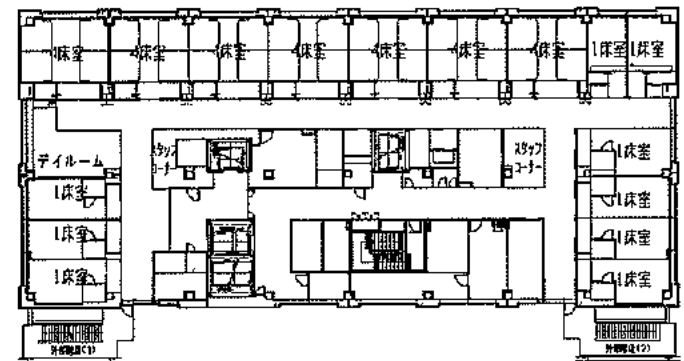
4階平面図



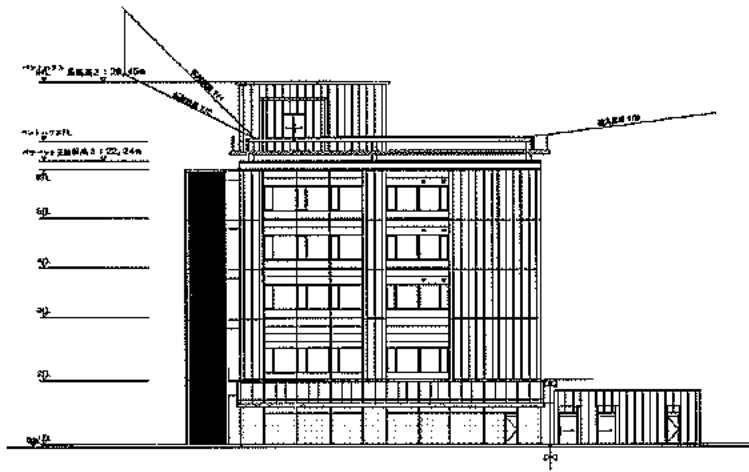
塔屋階平面図



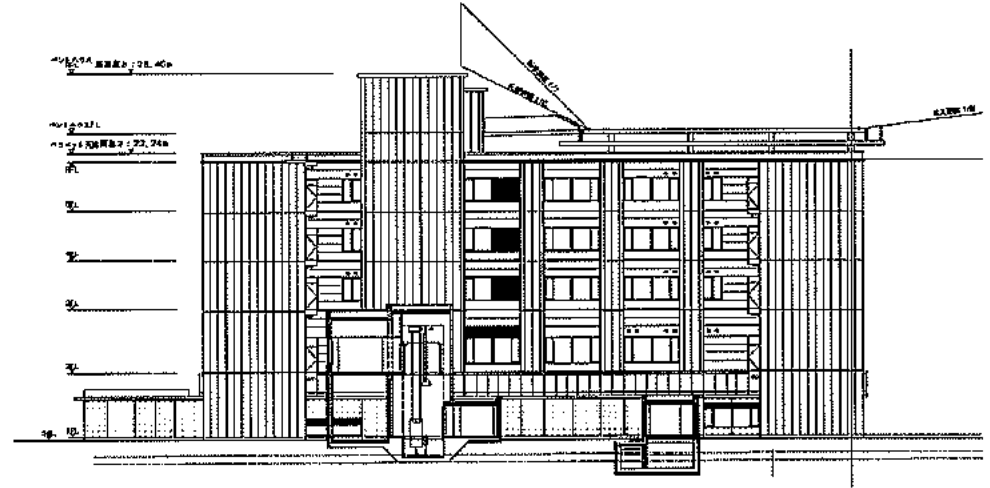
3階平面図



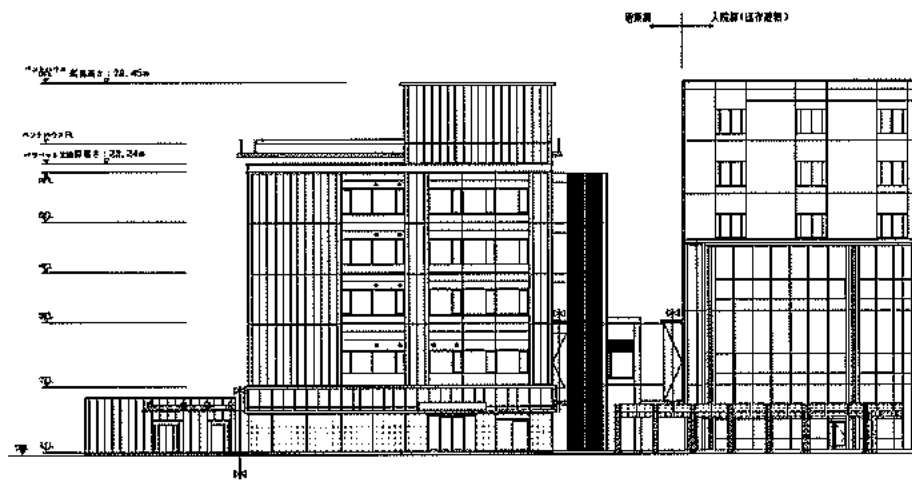
5階平面図



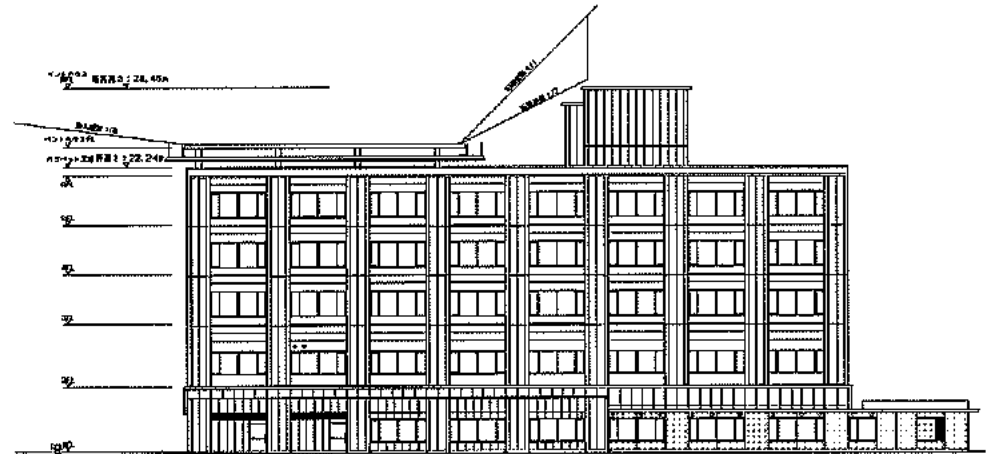
東立面図



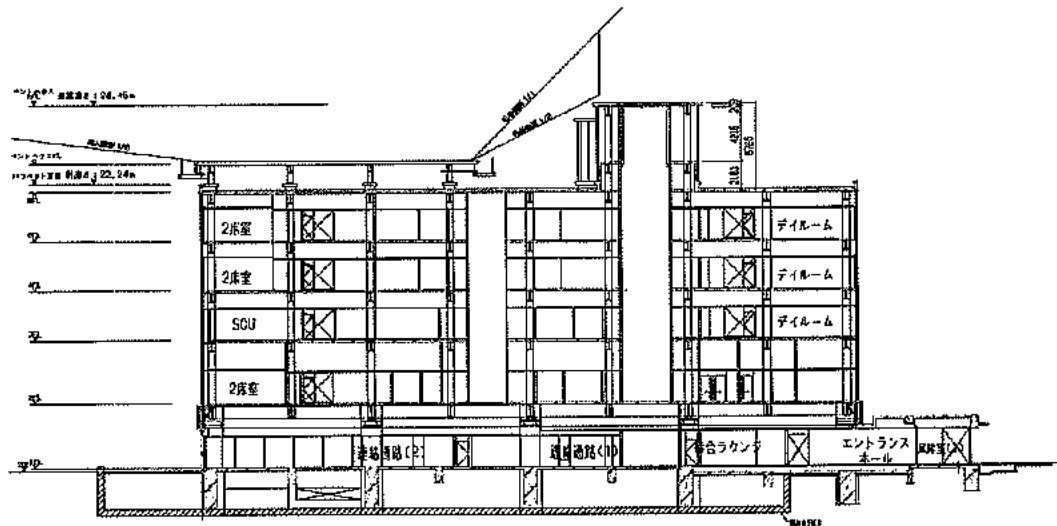
南立面図



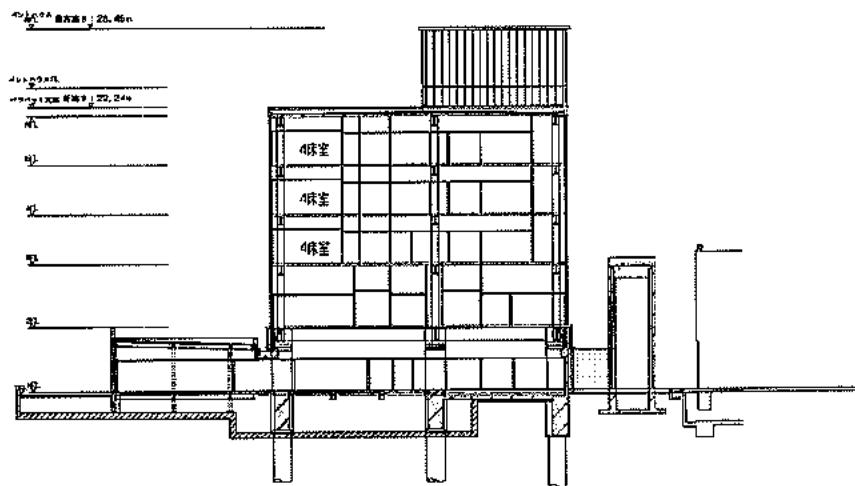
西立面図



北立面図



断面図-1



断面図-2