

核医学検査

検査を受ける前に

核医学検査とは？
核医学検査の安全は？

骨シンチグラフィ

Gaシンチグラフィ

脳血流シンチグラフィ

心筋シンチグラフィ

センチネルリンパ節シンチ
グラフィ

検査を受ける前に

- 次のような方はあらかじめ医師にお知らせください
 - 妊娠中、または妊娠している可能性がある女性
 - 授乳中の女性
 - 長時間の臥位での静止が辛い、またはできない方

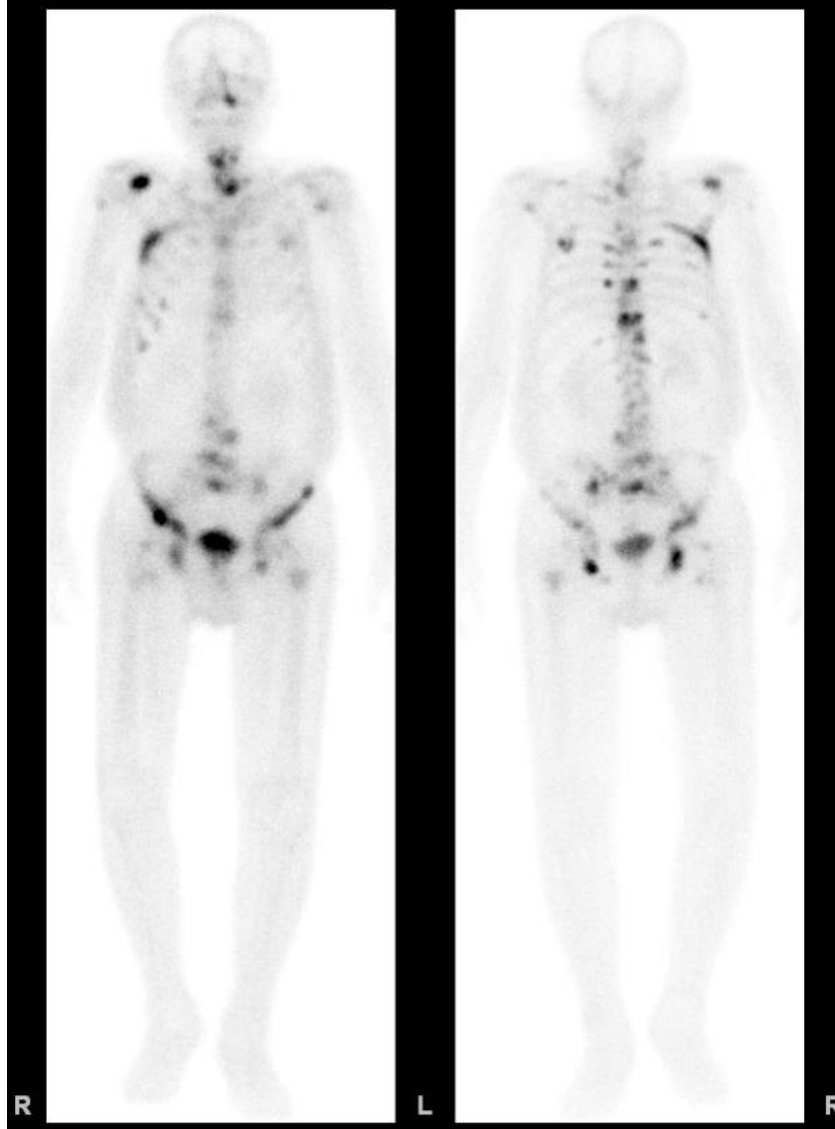
核医学検査とは？

- 放射線を出すラジオアイソトープ(RI：放射性同位元素)でしるしをつけた薬剤を体内に投与し、そこから出る放射線をカメラで撮影することにより各臓器の形態、機能を調べる検査です。

安全性は？

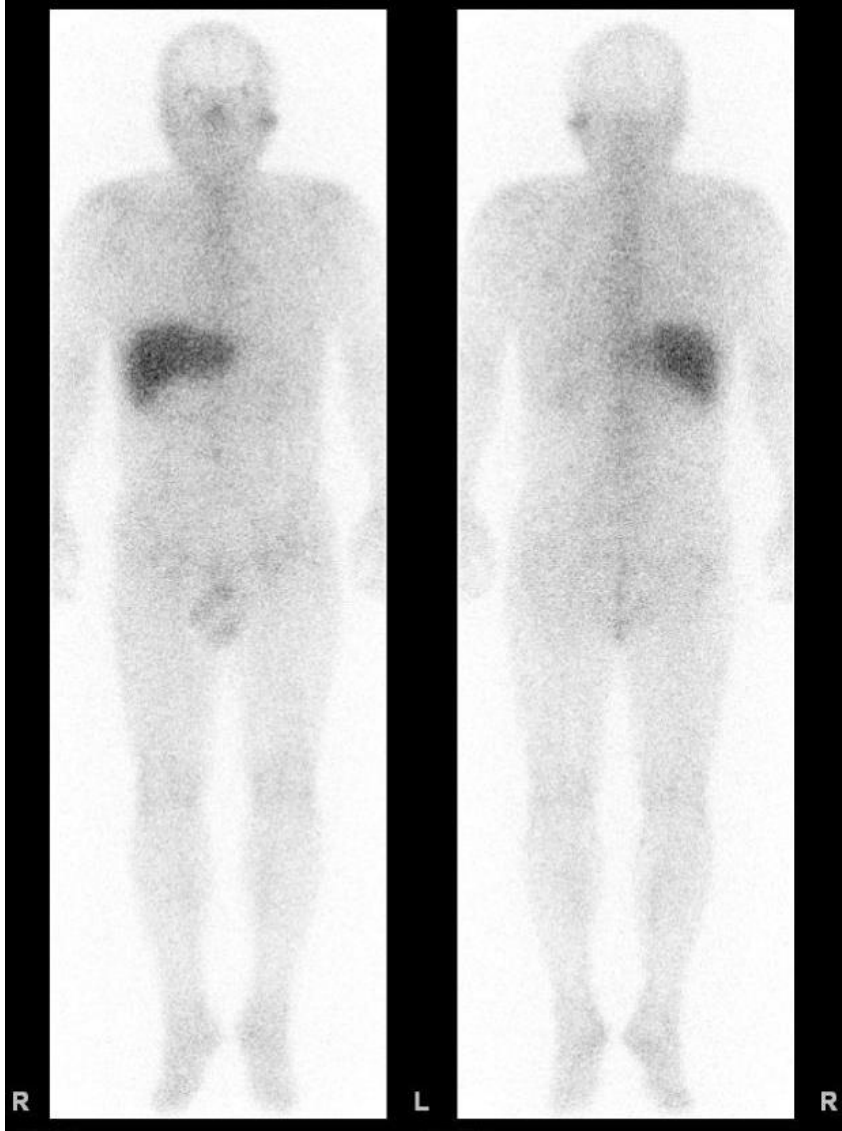
- 放射線を出す薬剤を使用しますが、ごく微量であり心配はありません。検査の際に受ける放射線の量は、胃のX線検査とほぼ同じ程度です。
- 体内のラジオアイソトープは短時間のうちに少なくなり、排泄されてなくなります。

骨シンチグラフィ



- 検査目的
 - 骨の炎症や骨折、腫瘍、骨転移などの全身検索
 - 骨疾患の治療の効果判定
- 検査時間
 - **30分間**
(4時間前に注射)
- 前処置
 - 検査直前に排尿
- 注意事項
 - 特になし

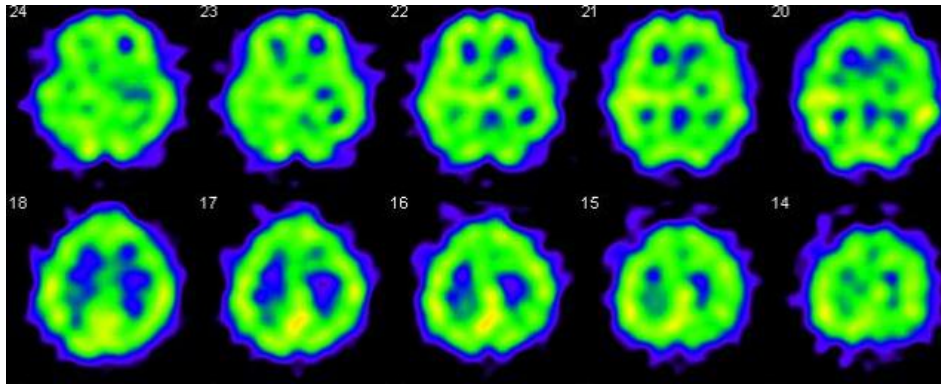
炎症・腫瘍シンチグラフィ



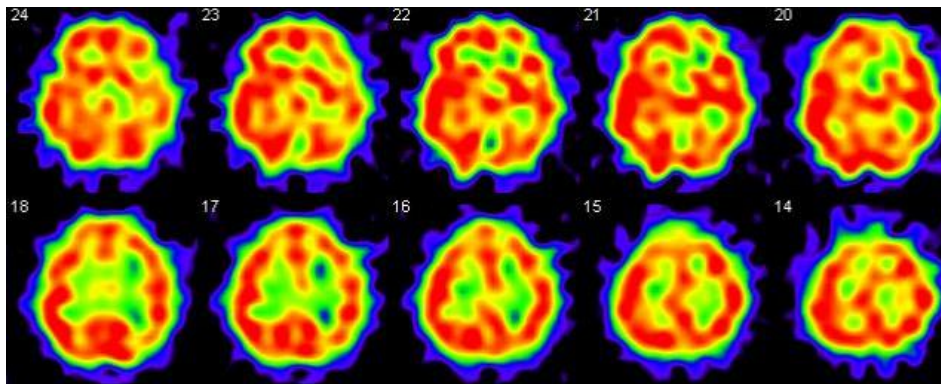
- 検査目的
 - 腫瘍や炎症などの全身検索
- 検査時間
 - **40分間**
(3日前に注射)
- 前処置
 - 特になし
- 注意事項
 - 特になし

脳血流シンチグラフィ

- 安静時



- 負荷時



- 検査目的

- 脳の血流量を測定し
脳血管障害、てんかん、痴呆、
パーキンソン病など脳の機能を
評価する
- 薬剤を用いて負荷検査を行う
場合もある

- 検査時間

- **1時間**

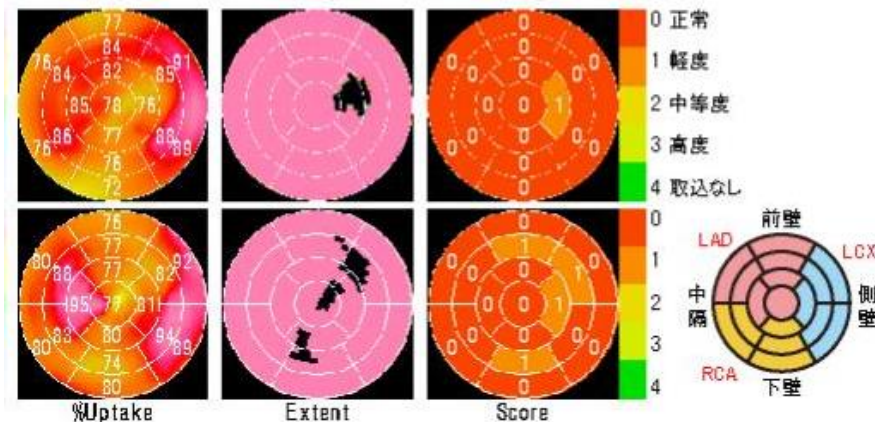
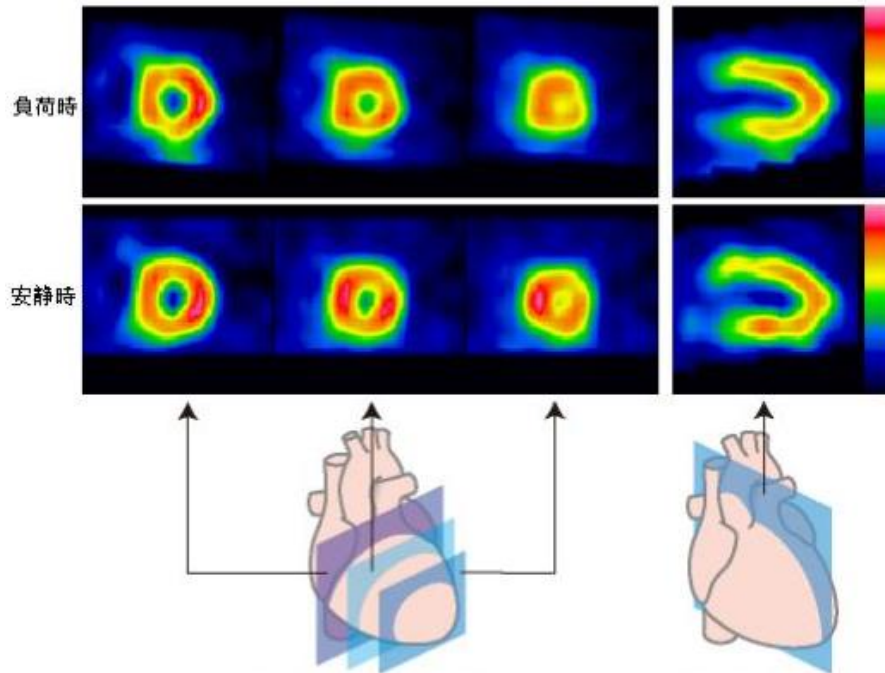
- 前処置

- 特になし

- 注意事項

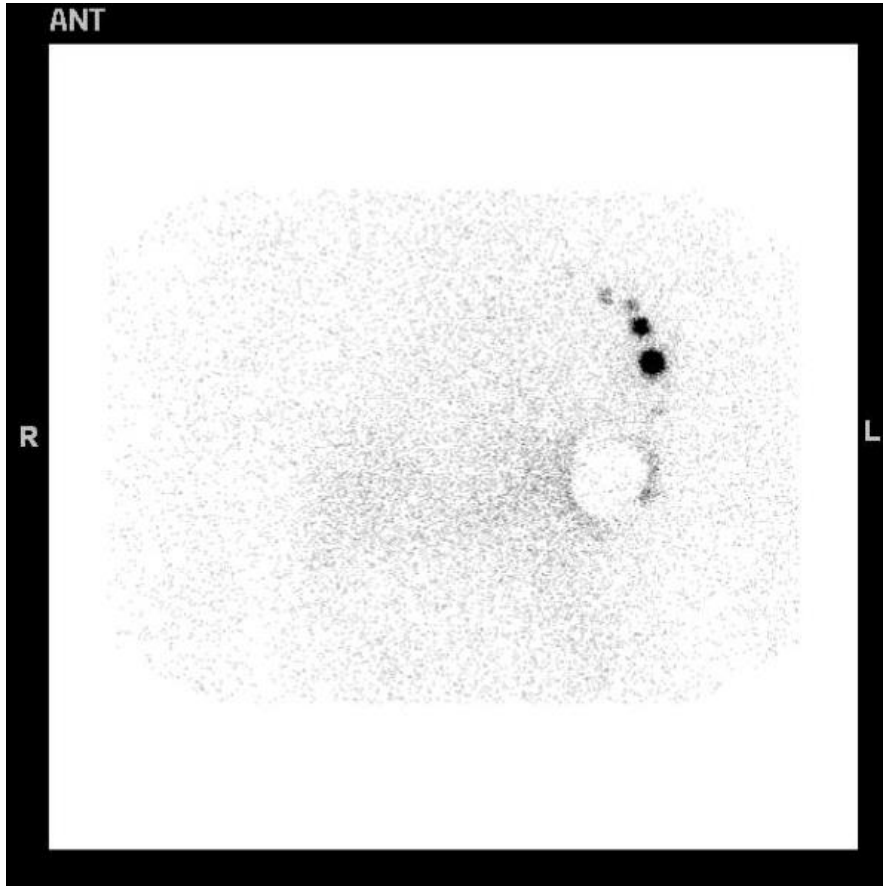
- 特になし

心筋シンチグラフィ



- 検査目的
 - 心臓の虚血や機能を評価する
 - 運動や薬剤を用いて負荷検査を行う場合もある
- 検査時間
 - **40分間**
 - **負荷検査の場合、4時間後に再度撮影**
- 前処置
 - 特になし
- 注意事項
 - **検査前は絶食**
 - **カフェイン禁止**

センチネルリンパ節シンチグラフィ



- 検査目的
 - 乳がんの術前検査でリンパ節の同定が目的
- 検査時間
 - **30分間**
(約1時間～2時間前に注射)
- 前処置
 - 特になし
- 注意事項
 - 特になし