

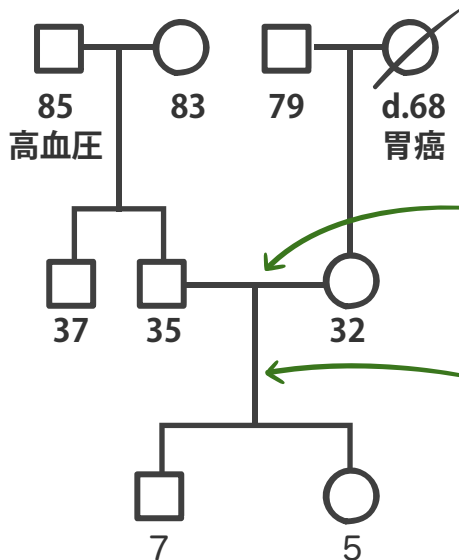
遺伝カウンセリングの際にはご家系の情報が重要になります。事前にご家族や親族のことに関してお分かりになっておられることを、下記を参考に記入し、ご持参ください。

家系図の描き方

1. 男性を□、女性を○で表し、その下に年齢を記入してください。
2. お子さんがいらっしゃる場合には、年齢の高い方から順番に左から右へ並べて描きます。
3. 亡くなられた方は□や○の上に / を引いて表してください。
4. 持病や、遺伝に関わると思われる症状、病気がある場合には年齢の下に症状や病名を記入してください。

家系図の例

例1



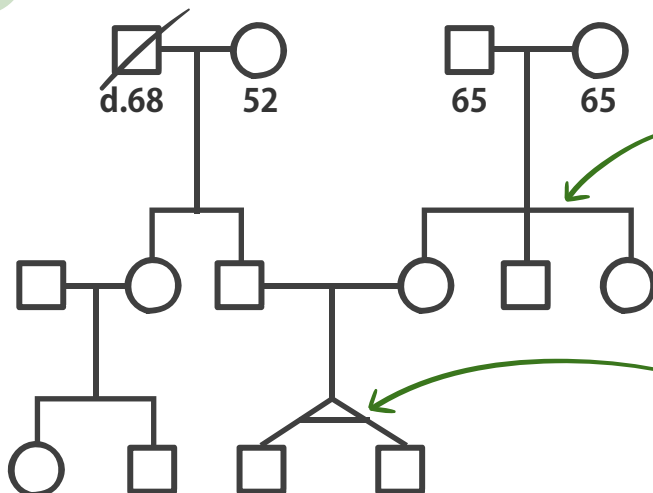
亡くなった年齢と理由です。

ご夫婦は横の線で結んでください。

親子は縦の線で結んでください。

症状や病名を
年齢の下にお書き下さい。

例2



ご兄弟はこのように結びます。

一卵性の双子さんの例です。